



Γραφείο Γενικού Τουρισμού  
Βενιζέλου 4 , Θεσσαλονίκη 54624  
Τηλ: 2310-251111, 2310-221992, Fax: 2310-251112  
e-mail: [info@connection-travel.gr](mailto:info@connection-travel.gr)

ΜΗ.ΤΕ. 09.33.Ε.61.00.00386.00

**Χαρά μας να σας φιλοξενήσουμε στη Θεσσαλονίκη.**

Προς :4<sup>ο</sup> ΛΥΚΕΙΟ ΙΩΝΙΔΕΙΟ ΑΛΙΜΟΥ

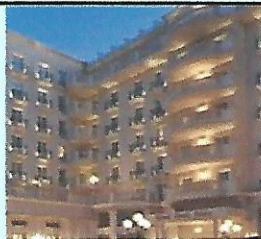
Υπ' όψιν : Επιτροπής Εκδρομής

Προορισμός : ΘΕΣΣΑΛΟΝΙΚΗ 15-19/12 4 διανυκτερεύσεις.

Στοιχεία εκδρομής : 93-105 μαθητές και 5 ή 6 συνοδοί

Εάν επιλέξετε το ξενοδοχείο Grand Hotel Palace σε τετράκλινα κατά βάση δωμάτια και στα ξενοδοχεία Nepheli Hotel/Santa Hotel σας κάνουμε δώρο την ημιδιατροφή στη τιμή του πρωινού (σε τρίκλινα -τετράκλινα κατά βάση δωμάτια)

**Grand Hotel Palace 5\***  
[www.grandhotelpalace.gr](http://www.grandhotelpalace.gr)



De Lux  
★★★★★



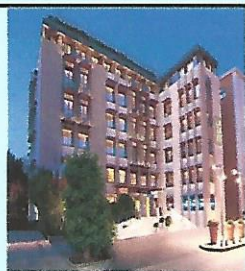
Τιμή με πρωινό  
230 € (€)



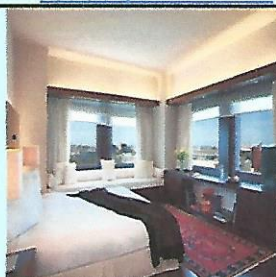
Τιμή με ημιδιατροφή  
250 € (€)

**Lazart Hotel**

[www.lazarthotel.com](http://www.lazarthotel.com)



De Lux  
★★★★★



Τιμή με πρωινό  
209 € (€)



Τιμή με ημιδιατροφή  
230 € (€)



**Porto Palace Hotel**  
[www.portopalace.gr](http://www.portopalace.gr)



De Lux  
★★★★★



Τιμή με πρωινό  
209 € (€)



Τιμή με ημιδιατροφή  
230€

**Nepheli Palace Hotel**  
[www.nepheli.gr](http://www.nepheli.gr)



A' Cat  
★★★★



Τιμή με πρωινό  
200 € (€)



Τιμή με ημιδιατροφή  
210€

**Santa Beach Hotel**  
[www.santahote.gr](http://www.santahote.gr)



A' Cat  
★★★★



Τιμή με πρωινό  
190 € (€)



Τιμή με ημιδιατροφή  
200€

**Hotel Di Tania**  
[www.thessaloniki-hotel-ditania.com](http://www.thessaloniki-hotel-ditania.com)



A' Cat  
★★★★



Τιμή με πρωινό  
-



Τιμή με ημιδιατροφή  
230€



## Στην τιμή συμπεριλαμβάνονται:

- ✓ Η οδική μεταφορά με δύο πούλμαν 62 θέσεων έκαστο από το χώρο του Σχολείου προς την Θεσσαλονίκη οδικές μετακινήσεις εντός πόλης και όμοια ως προς την επιστροφή.
- ✓ Όλες οι απαραίτητες οδικές μετακινήσεις (με πολυτελή και ασφαλή λεωφορεία, τα οποία θα πληρούν όλες τις προδιαγραφές του ΚΟΚ για τη μεταφορά μαθητών) σύμφωνα με το πρόγραμμα που θα συμφωνηθεί με την επιτροπή του σχολείου.
- ✓ Τέσσερεις (4) διανυκτερεύσεις σε ένα από τα προτεινόμενα ξενοδοχεία σε τρίκλινα κατά βάση δωμάτια για τους μαθητές και (5 ή 6) μονόκλινα για τους συνοδούς καθηγητές.
- ✓ Τα λεωφορεία θα είναι στη διάθεσή σας .
- ✓ Θα βρίσκονται διαρκώς και αποκλειστικά στη διάθεση του σχολείου , για την πραγματοποίηση των εκδρομών και των βραδινών εξόδων που θα αποφασιστούν από το σχολείο και τους επικεφαλής της εκδρομής (όχι διώροφο λεωφορείο). Σε περίπτωση κάλυψης ωραρίου του οδηγού σύμφωνα με την κείμενη νομοθεσία, **θα υπάρχει απαρέγκλιτα ο αντικαταστάτης του** ώστε να μην παρακωλύεται η υλοποίηση του προγράμματος.
- ✓ Ξεναγούς για τις ξεναγήσεις που θα προκύψουν από το σχετικό πρόγραμμα που θα καταρτιστεί από το σχολείο εντός & εκτός Θεσσαλονίκης.
- ✓ Συνοδός του γραφείου , θα συμμετέχει σ' όλη τη διάρκεια της εκδρομής.
- ✓ Το σχολείο διατηρεί το δικαίωμα να ζητήσει την επιστροφή όλου του ποσού προκαταβολής ή σε συνεργασία με το επιλεγμένο τουριστικό πρακτορείο να ζητήσει τροποποίηση των καθορισμένων ημερομηνιών πραγματοποίησης της εκδρομής λόγω σοβαρής αιτίας (όπως π.χ. φυσικές καταστροφές, εθνικές εκλογές κ.λ.π.) .
- ✓ Το σχολείο διατηρεί το δικαίωμα για οποιαδήποτε γραπτή διευκρίνιση σχετικά με την εκδρομή από τα πρακτορεία που θα εκδηλώσουν ενδιαφέρον.
- ✓ Πριν την υπογραφή της σχετικής σύμβασης θα καταθέσει στο Σχολείο την κράτηση των δωματίων στο προτεινόμενο ξενοδοχείο.
- ✓ Την ημερομηνία υπογραφής της σύμβασης (ιδιωτικό συμφωνητικό) θα καταβληθεί ως προκαταβολή το 25% του συνολικού ποσού, το υπόλοιπο ποσό έως το 50% του συνολικού ποσού θα καταβληθεί πριν την αναχώρηση. Η τελευταία δόση του υπόλοιπου ποσού 50% θα καταβληθεί αμέσως μετά την επιστροφή και σε πλήρη συνάρτηση με την άψογη εκτέλεση της εκδρομής, ως ποινική ρήτρα.
- ✓ Απόδοση επιπρόσθετης ποινικής ρήτρας της προαναφερθείσης παρακράτησης σε περίπτωση αθέτησης όρων του συμβολαίου από μέρους μας.
- ✓ Δωρεάν συμμετοχή των (5 ή 6) συνοδών καθηγητών.
- ✓ Είκοσι (20) μισές συμμετοχές κατά 50% για μαθητές με οικονομικά προβλήματα.
- ✓ 1.000€ με Φ.Π.Α. για υλικοτεχνική υποδομή με κοπή τιμολογίου στα στοιχεία του γραφείου μας. Στο Connection Travel Γραφεία Γενικού Τουρισμού Α.Φ.Μ. 061467480 ΔΥΟ΄Α Θες/νικης Καραγινοπούδης Δ. Ιωάννης
- ✓ Δύο δώροεπιταγές των 40€ από τα καταστήματα (ZARA- bershka - pull and bear)
- ✓ Ασφάλιση αστικής ευθύνης και ταξιδιωτική ασφάλιση (ασφάλεια ζωής, έξοδα επαναπατρισμού, ιατροφαρμακευτική περίθαλψη κ.τ.λ.) η οποία καλύπτει τους εκδρομείς καθ' όλη τη διάρκεια της παραμονής τους με επείγουσα αερομεταφορά και με παρουσία ιατρού, αν χρειαστεί, με Αριθμός Συμβολαίου 9334526 INTERAMERICAN .
- ✓ Συμπεριλαμβάνεται Φ.Π.Α καθώς κι όλοι οι νόμιμοι φόροι.

ποσού των 1.600 - 1900 €. (Απαραίτητα για την διαδικασία τα email όλων των μαθητών που θα συμμετέχουν στην κλήρωση).

Στοιχεία επικοινωνίας στην Θεσσαλονίκη

[www.atc.com.gr](http://www.atc.com.gr)

Σημειώσεις:

Σε περίπτωση του δε θα μπορέσουμε να σας εξυπηρετήσουμε στο Porto Palace Hotel η διαμονή σας θα γίνει στο ξενοδοχείο Lazart Hotel στις ίδιες παροχές .

- ✓ Στην περίπτωση που υπάρξει μείωση στον αριθμό συμμετεχόντων της εκδρομής, η συνολική τιμή δεν θα διαφοροποιηθεί, ενώ αν υπάρξει αύξηση των μαθητών θα υπάρξει και η αντίστοιχη αύξηση στην συνολική τιμή.
- ✓ Θα κοπούν ατομικές αποδείξεις στους μαθητές.
- ✓ Αποδοχή όλων των όρων της προκήρυξης, κάθε προϋπόθεση που κρίνεται απαραίτητη από την επιτροπή επιλογής αναδόχου θα αναφέρεται και θα συνυπογράφεται στο συμφωνητικό της εκδρομής
- ✓ Οι τιμές σε όλα τα αναφερόμενα ξενοδοχεία είναι πραγματικές, παρόλα αυτά επιβεβαίωση διαθεσιμότητας θα βρίσκεται στην διάθεση σας μετά την ανάθεση της εκδρομής σας στο γραφείο μας.

Με εκτίμηση,

ΚΑΡΑΓΙΑΝΝΟΥΔΗΣ Δ. ΙΩΑΝΝΗΣ

ΜΟΒ. 6976117511

ΤΕΛ.2310251111

**Σχολεία που εξυπηρετήσαμε την σχολική περίοδο 2016 – 2017**

1.	ΕΚΠΑΙΔΕΥΤΗΡΙΑ ΕΛΛΗΝΙΚΗ ΠΑΙΔΕΙΑ	51.	1 ΓΕΛ ΞΑΝΘΗΣ
2.	ΙΔ.ΑΜΕΡΙΚΑΝΙΚΟ ΚΟΛΛΕΓΙΟ PIERCE	52.	1 ΕΠΑΛ ΣΗΤΕΙΑΣ
3.	ΜΟΥΣΙΚΟ ΑΡΤΑΣ	53.	ΓΕΛ ΜΑΚΡΥ ΓΙΑΛΟΥ
4.	ΜΟΥΣΙΚΟ ΣΧΟΛΕΙΟ ΛΑΡΙΣΑΣ	54.	ΓΕΝΙΚΟ ΛΥΚΕΙΟ ΕΥΔΗΛΟΥ ΙΚΑΡΙΑΣ
5.	1 ΓΕΝΙΚΟ ΛΥΚΕΙΟ ΑΓ ΑΝΑΡΓΥΡΩΝ	55.	8 ΓΕΛ ΠΑΤΡΑΣ
6.	ΓΥΜΝΑΣΙΟ ΑΒΔΥΡΩΝ	56.	1 ΕΠΑΛ ΚΑΛΥΜΝΟΥ
7.	ΓΕΝΙΚΟ ΛΥΚΕΙΟ ΠΕΙΡΑΙΑ "ΖΑΝΝΕΙΟ"	57.	5 ΓΕΛ ΛΑΜΙΑΣ
8.	ΓΕΛ ΑΜΦΙΣΣΑΣ	58.	ΓΥΜΝΑΣΙΟ Λ.Τ ΓΚΟΥΡΑΣ ΚΟΡΙΝΘΙΑΣ
9.	1 ΓΕΛ ΑΡΓΥΡΟΥΠΟΛΗΣ	59.	1 ΓΕΛ ΙΕΡΑΠΕΤΡΑΣ