

Εισαγωγή στην Τριτοβάθμια

Ο βαθμός προαγωγής της Α και Β Λυκείου και ο βαθμός επιλογής της Γ Λυκείου **δεν πραγματοποιούνται** για τον υπολογισμό των μερικών κατανομών στην Τριτοβάθμια Εκπαίδευση.

Επιστημονικά Πεδία



Σχολές & Πεδία

Επιστήμη και Τεχνολογία
 - Φυσική Θεωρητική και Πειραματική
 - Χημεία
 - Βιολογία
 - Γενική Γραμματική και Λογική

Επιστήμη και Τεχνολογία
 - Φυσική Θεωρητική και Πειραματική
 - Χημεία
 - Βιολογία
 - Γενική Γραμματική και Λογική

Επιστήμη και Τεχνολογία
 - Φυσική Θεωρητική και Πειραματική
 - Χημεία
 - Βιολογία
 - Γενική Γραμματική και Λογική

Εξετάζόμενα Μαθήματα Επιστημονικά Πεδία Συντελεστές Βαρύτητας

Μαθηματικό	Βαρύτητα
Μαθηματικά	2
Φυσική	2
Χημεία	2
Βιολογία	2
Γενική Γραμματική και Λογική	2

Παρατηρήσεις
 1. Ο βαθμός προαγωγής της Α και Β Λυκείου και ο βαθμός επιλογής της Γ Λυκείου **δεν πραγματοποιούνται** για τον υπολογισμό των μερικών κατανομών στην Τριτοβάθμια Εκπαίδευση.

Εξετάσεις

Οι εξετάσεις πραγματοποιούνται στην Γ Λυκείου και ο βαθμός επιλογής της Γ Λυκείου **δεν πραγματοποιούνται** για τον υπολογισμό των μερικών κατανομών στην Τριτοβάθμια Εκπαίδευση.

Απόλυση

Για την απόλυση των μαθητών απαιτείται να πετύχουν μέσο όρο $M.O. \geq 9,5$.

15 Μαθήματα
32 ώρες

Γενική Παιδεία 15 ώρες

α/α	Μάθημα	Ώρες
1	Νέα Ελληνική Γλώσσα	2
2	Νέα Ελληνική Λογοτεχνία	2
3	Ιστορία	2
4	Μαθηματικά και στοιχεία στατιστικής	2
5	Βιολογία	2
6	Ιστορία Κοινωνικών Επιστημών	2
7	Σύγχρονη Γλώσσα	2
8	Φιλοσοφία	2
9	Φυσική Αγωγή	2

Ομάδες Προσανατολισμού 15 ώρες

α/α	Μάθημα	Ώρες
1	Νέα Ελληνική Γλώσσα	2
2	Νέα Ελληνική Λογοτεχνία	2
3	Ιστορία	2
4	Μαθηματικά και στοιχεία στατιστικής	2
5	Βιολογία	2
6	Ιστορία Κοινωνικών Επιστημών	2
7	Σύγχρονη Γλώσσα	2
8	Φιλοσοφία	2
9	Φυσική Αγωγή	2

Επιλογή (επίλογος ένα από τα πεδία)

2 ώρες

Μηνιαίοι σε απόλυτες γράμμες: 25 Σεπτεμβρίου

Γ Λυκείου

Γενική Παιδεία

α/α	Μάθημα	Ώρες
1	Νέα Ελληνική Γλώσσα	2
2	Νέα Ελληνική Λογοτεχνία	2
3	Ιστορία	2
4	Μαθηματικά και στοιχεία στατιστικής	2
5	Βιολογία	2
6	Ιστορία Κοινωνικών Επιστημών	2
7	Σύγχρονη Γλώσσα	2
8	Φιλοσοφία	2
9	Φυσική Αγωγή	2

Ομάδες Προσανατολισμού 5 ώρες

α/α	Μάθημα	Ώρες
1	Νέα Ελληνική Γλώσσα	2
2	Νέα Ελληνική Λογοτεχνία	2
3	Ιστορία	2
4	Μαθηματικά και στοιχεία στατιστικής	2
5	Βιολογία	2
6	Ιστορία Κοινωνικών Επιστημών	2
7	Σύγχρονη Γλώσσα	2
8	Φιλοσοφία	2
9	Φυσική Αγωγή	2

Ερευνητική Εργασία 1 ώρες

18 Μαθήματα
35 ώρες

Β Λυκείου

Εξετάσεις Προαγωγής

Φοίτηση



Το Γενικό Λύκειο από το 2015-16 και μετά

16 Μαθήματα
35 ώρες

Γενική Παιδεία 29 ώρες

α/α	Μάθημα	Ώρες
1	Νέα Ελληνική Γλώσσα	2
2	Νέα Ελληνική Λογοτεχνία	2
3	Ιστορία	2
4	Μαθηματικά και στοιχεία στατιστικής	2
5	Βιολογία	2
6	Ιστορία Κοινωνικών Επιστημών	2
7	Σύγχρονη Γλώσσα	2
8	Φιλοσοφία	2
9	Φυσική Αγωγή	2

Επιλογή 2 ώρες

Ερευνητική Εργασία 2 ώρες

Ξένη Γλώσσα 2 ώρες

Εξετάσεις Προαγωγής

Φοίτηση

Εισαγωγή στην Τριτοβάθμια

Ο βαθμός προαγωγής της Α και Β Λυκείου και ο βαθμός επιλογής της Γ Λυκείου **δεν πραγματοποιούνται** για τον υπολογισμό των μερικών κατανομών στην Τριτοβάθμια Εκπαίδευση.

Επιστημονικά Πεδία



Σχολές & Πεδία

Σχολή	Πεδία
Πολυτεχνική Σχολή	Φυσική, Χημεία, Βιολογία, Γεωγραφία, Ιστορία, Αρχαιολογία, Αρχιτεκτονική, Γεωμετρία, Καλλιτεχνική Σχολή, Σχολή Παιδαγωγικών Σπουδών, Σχολή Νομικών Σπουδών, Σχολή Θεολογικών Σπουδών, Σχολή Φιλολογικών Σπουδών, Σχολή Ψυχολογικών Σπουδών, Σχολή Κοινωνικών Σπουδών, Σχολή Οικονομικών Σπουδών, Σχολή Πολιτικών Σπουδών, Σχολή Τεχνολογικών Σπουδών, Σχολή Καλλιτεχνικών Σπουδών, Σχολή Θεολογικών Σπουδών, Σχολή Φιλολογικών Σπουδών, Σχολή Ψυχολογικών Σπουδών, Σχολή Κοινωνικών Σπουδών, Σχολή Οικονομικών Σπουδών, Σχολή Πολιτικών Σπουδών, Σχολή Τεχνολογικών Σπουδών, Σχολή Καλλιτεχνικών Σπουδών

Εξετάζόμενα Μαθήματα Επιστημονικά Πεδία Συντελεστής Βαρύτητας

Πεδίο	Μαθήματα	Συντελεστής Βαρύτητας
Φυσική	Φυσική	3
	Μαθηματικά	2
Χημεία	Χημεία	3
	Μαθηματικά	2
Βιολογία	Βιολογία	3
	Μαθηματικά	2
Γεωγραφία	Γεωγραφία	3
	Μαθηματικά	2
Ιστορία	Ιστορία	3
	Μαθηματικά	2
Αρχαιολογία	Αρχαιολογία	3
	Μαθηματικά	2
Αρχιτεκτονική	Αρχιτεκτονική	3
	Μαθηματικά	2
Γεωμετρία	Γεωμετρία	3
	Μαθηματικά	2
Καλλιτεχνική Σχολή	Καλλιτεχνική Σχολή	3
	Μαθηματικά	2

Παρατηρήσεις:
 1. Για τη φυσική επιλογή, τα κριτήρια επιλογής είναι ο βαθμός προαγωγής της Α και Β Λυκείου και ο βαθμός επιλογής της Γ Λυκείου.
 2. Για την εισαγωγή στην Τριτοβάθμια Εκπαίδευση, τα κριτήρια επιλογής είναι ο βαθμός προαγωγής της Α και Β Λυκείου και ο βαθμός επιλογής της Γ Λυκείου.
 3. Για την εισαγωγή στην Τριτοβάθμια Εκπαίδευση, τα κριτήρια επιλογής είναι ο βαθμός προαγωγής της Α και Β Λυκείου και ο βαθμός επιλογής της Γ Λυκείου.

Εξετάσεις

• Οι γραπτές εξετάσεις διεξάγονται στην Γ' τάξη Ημερήσιου Γενικού Λυκείου και στην Γ' τάξη Ενιαίου Λυκείου.
 • Η εξέταση διεξάγεται σε περιβάλλον ήρεμο, χωρίς να υπάρχουν μαθητές στην αίθουσα, δίπλα ή απέναντί τους.
 • Το θέμα των εξετάσεων διέπεται από τους κανόνες που ισχύουν στην Ελλάδα.
 • Η εξέταση διεξάγεται σε κλειστό βιβλίο.

Απόλυση

Για την απόλυση των μαθητών απαιτείται να έχουν βαθμούς που υπολογίζονται όπως ακριβώς είναι οι βαθμοί προαγωγής της Α και Β Λυκείου και ο βαθμός επιλογής της Γ Λυκείου.
M.O. >= 9,5

Γ Λυκείου

15 Μαθήματα 32 ώρες

α/α	Μάθημα	Ώρες
1	Νέα Ελληνική Γλώσσα	2
2	Νέα Ελληνική Λογοτεχνία	2
3	Ιστορία	2
4	Μαθηματικά και στοιχεία στατιστικής	2
5	Βιολογία	2
6	Ιστορία Κοινωνικών Επιστημών	2
7	Ξένη Γλώσσα	2
8	Φιλοσοφία	2
9	Φυσική Αγωγή	2

Ομάδες Προσανατολισμού 15 ώρες

Επιλέγεις μια ομάδα.

Η επιλογή της ομάδας που αφορούν τη πρόβαση σε συγκεκριμένους ούδες σχολίων (Επιστημονικά Πεδία).

Επιλέγεις μια ομάδα.

α/α	Μάθημα	Ώρες
1	Νέα Ελληνική Γλώσσα	2
2	Νέα Ελληνική Λογοτεχνία	2
3	Ιστορία	2
4	Μαθηματικά και στοιχεία στατιστικής	2
5	Βιολογία	2
6	Ιστορία Κοινωνικών Επιστημών	2
7	Ξένη Γλώσσα	2
8	Φιλοσοφία	2
9	Φυσική Αγωγή	2

Επιλέγεις μια ομάδα.

α/α	Μάθημα	Ώρες
1	Νέα Ελληνική Γλώσσα	2
2	Νέα Ελληνική Λογοτεχνία	2
3	Ιστορία	2
4	Μαθηματικά και στοιχεία στατιστικής	2
5	Βιολογία	2
6	Ιστορία Κοινωνικών Επιστημών	2
7	Ξένη Γλώσσα	2
8	Φιλοσοφία	2
9	Φυσική Αγωγή	2

Επιλέγεις μια ομάδα.

Μηνιαίοι σε αλλόλεξ γράφη μάθη 25 Σεπτεμβρίου

Επιλογή 2 ώρες

Επιλέγεις ένα από τα πεδία.

Επιλέγεις μια ομάδα.

Μηνιαίοι σε αλλόλεξ γράφη μάθη 30 Σεπτεμβρίου

B Λυκείου

18 Μαθήματα 35 ώρες

α/α	Μάθημα	Ώρες
1	Αρχαία Ελληνική Γλώσσα	2
2	Νέα Ελληνική Γλώσσα	2
3	Νέα Ελληνική Λογοτεχνία	2
4	Ιστορία	2
5	Φιλοσοφία	2
6	Λόγος	2
7	Γεωμετρία	2
8	Φυσική	2
9	Χημεία	2
10	Βιολογία	2
11	Εισαγωγή στον κλάδο της Τεχνολογίας και της ΝΤ	1
12	Πολιτική Παιδεία	2
13	Φιλοσοφία	2
14	Ξένη Γλώσσα	2
15	Φυσική Αγωγή	2

29 ώρες

Ομάδες Προσανατολισμού 5 ώρες

Επιλέγεις μια από τις δύο

Επιλέγεις μια ομάδα.

α/α	Μάθημα	Ώρες
1	Νέα Ελληνική Γλώσσα	2
2	Νέα Ελληνική Λογοτεχνία	2
3	Ιστορία	2
4	Μαθηματικά και στοιχεία στατιστικής	2
5	Βιολογία	2
6	Ιστορία Κοινωνικών Επιστημών	2
7	Ξένη Γλώσσα	2
8	Φιλοσοφία	2
9	Φυσική Αγωγή	2

Επιλέγεις μια ομάδα.

Μηνιαίοι σε αλλόλεξ γράφη μάθη 30 Σεπτεμβρίου

Ερευνητική Εργασία 1 ώρες

Επιλέγεις μια ομάδα.

Μηνιαίοι σε αλλόλεξ γράφη μάθη 30 Σεπτεμβρίου

A Λυκείου

16 Μαθήματα 35 ώρες

α/α	Μάθημα	Ώρες
1	Λογική Ελληνική Γλώσσα	3
2	Νέα Ελληνική Γλώσσα	2
3	Νέα Ελληνική Λογοτεχνία	2
4	Χημεία	2
5	Γεωμετρία	2
6	Φυσική	2
7	Χημεία	2
8	Βιολογία	2
9	Ιστορία	2
10	Πολιτική Παιδεία	3
11	Φιλοσοφία	2
12	Ξένη Γλώσσα	2
13	Φυσική Αγωγή	2

Επιλογή 2 ώρες

Επιλέγεις μια ομάδα.

Μηνιαίοι σε αλλόλεξ γράφη μάθη 30 Σεπτεμβρίου

Ερευνητική Εργασία 2 ώρες

Επιλέγεις μια ομάδα.

Μηνιαίοι σε αλλόλεξ γράφη μάθη 30 Σεπτεμβρίου

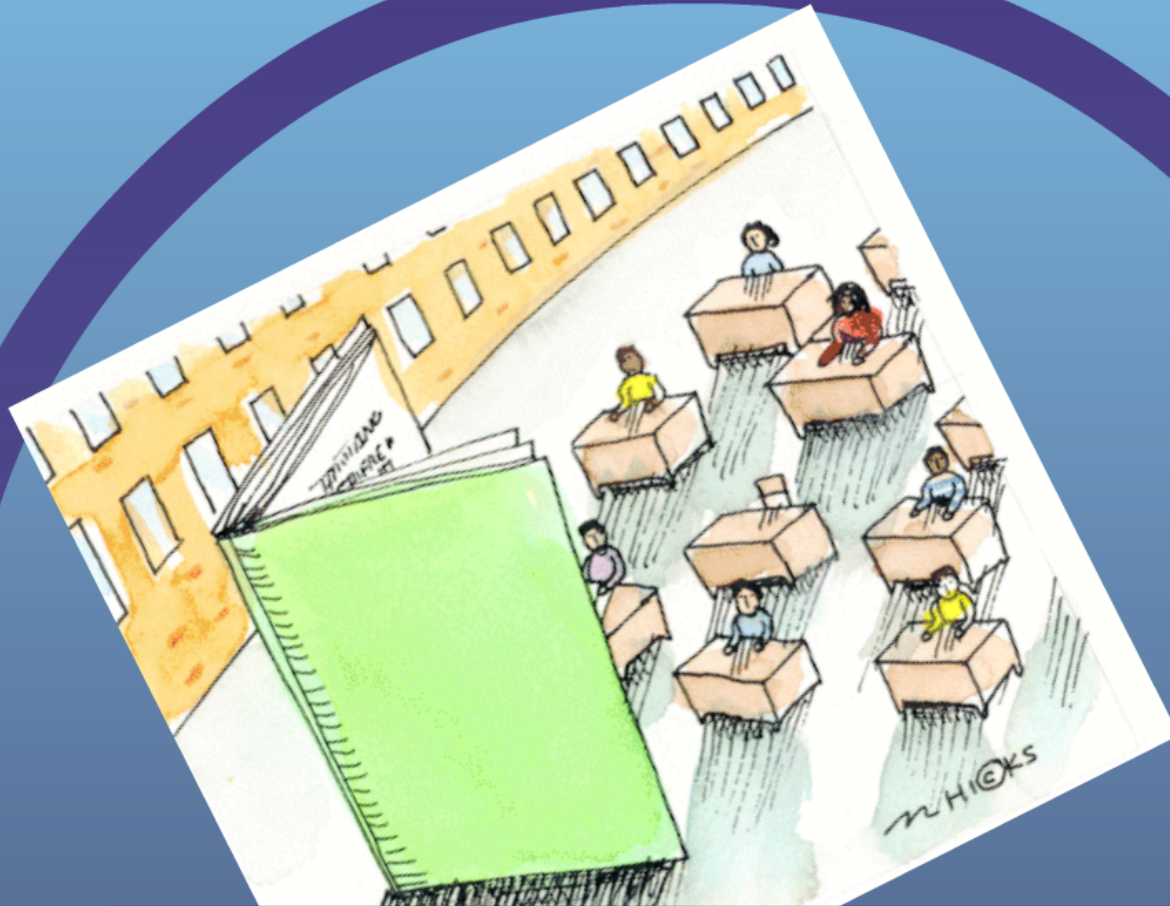
Ξένη Γλώσσα 2 ώρες

Επιλέγεις μια ομάδα.

Μηνιαίοι σε αλλόλεξ γράφη μάθη 30 Σεπτεμβρίου



Το Γενικό Λύκειο από το 2015-16 και μετά



**Το Γενικό Λύκειο
από το 2015-16
και μετά**

16 Μαθήματα
35 ώρες

Λυκείου

Γενική Παιδεία

29 ώρες

αα	Μάθημα	Ώρες
1	Αρχαία Ελληνική Γλώσσα και	5
2	Νέα Ελληνική Γλώσσα	2
3	Νέα Ελληνική Λογοτεχνία	2
4	Άλγεβρα	3
5	Γεωμετρία	2
6	Φυσική	2
7	Χημεία	2
8	Βιολογία	2
9	Ιστορία	2
10	Πολιτική Παιδεία	3
11	Θρησκευτικά	2
12	Ξένη Γλώσσα	2
13	Φυσική Αγωγή	2

Επιλογή

2 ώρες

αα	Μάθημα	Ώρες
1	Εφαρμογές Πληροφορικής	
2	Γεωλογία & Διαχείριση Φυσικών Πόρων	
3	Ελληνικός και Ευρωπαϊκός Πολιτισμός	
4	Καλλιτεχνική Παιδεία (Εικαστικά ή Μουσική ή Στοιχεία Θεατρολογίας)	

Επιλέγεις ένα από τα τέσσερα.

⚠ Μπορείς να αλλάξεις γνώμη μέχρι 30 Σεπτεμβρίου.

Ερευνητική Εργασία

2 ώρες

Ένα διαφορετικό μάθημα... το οποίο δεν εξετάζεται γραπτώς αλλά παραδίδεις μια ομαδική εργασία. Αξιολογούνται η συμμετοχή, η συνεργατικότητα, η ομαδικότητα, ...

Επιλέγεις το θέμα της εργασίας σου μέσα στο Σεπτέμβριο.

Ξένη Γλώσσα

2 ώρες

Στο λύκειο έχουμε μια ξένη γλώσσα. Διαλέγεις μια από τις δύο γλώσσες που έχεις διδαχτεί στο γυμνάσιο και δεν μπορείς να την αλλάξεις τα επόμενα χρόνια.

⚠ Μπορείς να αλλάξεις γνώμη μέχρι 25 Σεπτεμβρίου.

Α Λυκείου

16 Μαθήματα
35 ώρες

Γενική Παιδεία

29 ώρες

αα	Μάθημα	Ώρες
1	Αρχαία Ελληνική Γλώσσα και	5
2	Νέα Ελληνική Γλώσσα	2
3	Νέα Ελληνική Λογοτεχνία	2
4	Άλγεβρα	3
5	Γεωμετρία	2
6	Φυσική	2
7	Χημεία	2
8	Βιολογία	2
9	Ιστορία	2
10	Πολιτική Παιδεία	3
11	Θρησκευτικά	2
12	Ξένη Γλώσσα	2
13	Φυσική Αγωγή	2

Επιλ

αα	Μάθημα
1	Εφαρμογές Πληρο
2	Γεωλογία & Διαχείρ Φυσικών Πόρων
3	Ελληνικός και Ευρω Πολιτισμός
	Καλλιτεχνική Παιδε
4	(Εικαστικά ή Μουσική ή Στ Θεατρολογίας)

 Μπορείς να αλλά

Ερευνη

Ένα διαφορετικό μάθημα
γραφώς αλλά παραδίδ
Αξιολογούνται η συμμε
ομαδικότητα, ...

Επιλέγεις το θέμα τ

Ξέν

Στο λύκειο έχουμε μια ξέ
από τις δύο γλώσσες που
γυμνάσιο και δεν μπορεί
επόμενα χρόνια.

 Μπορείς να αλλά

Επιλογή

2 ώρες

αα	Μάθημα	Ώρες
1	Εφαρμογές Πληροφορικής	
2	Γεωλογία & Διαχείριση Φυσικών Πόρων	
3	Ελληνικός και Ευρωπαϊκός Πολιτισμός	
4	Καλλιτεχνική Παιδεία (Εικαστικά ή Μουσική ή Στοιχεία Θεατρολογίας)	

Επιλέγεις ένα από τα τέσσερα.



Μπορείς να αλλάξεις γνώμη μέχρι 30 Σεπτεμβρίου.



Μπορείς να αλλάξεις γνώμη μέχρι 30 Σεπτεμβρίου.

Ερευνητική Εργασία

2 ώρες

Ένα διαφορετικό μάθημα... το οποίο δεν εξετάζεται γραπτώς αλλά παραδίδεις μια ομαδική εργασία. Αξιολογούνται η συμμετοχή, η συνεργατικότητα, η ομαδικότητα, ...

Επιλέγεις το θέμα της εργασίας σου μέσα στο Σεπτέμβριο.

Ξένη Γλώσσα

Επιλέγεις το θέμα της εργασίας σου μέσα στο Σεπτέμβριο.

Ξένη Γλώσσα

2 ώρες

Στο λύκειο έχουμε μια ξένη γλώσσα. Διαλέγεις μια από τις δύο γλώσσες που έχεις διδαχτεί στο γυμνάσιο και δεν μπορείς να την αλλάξεις τα επόμενα χρόνια.



Μπορείς να αλλάξεις γνώμη μέχρι 25 Σεπτεμβρίου.

Εξετάσεις Προαγωγή

- Οι γραπτές προαγωγικές εξετάσεις στην Α' τάξη του Ημερήσιου Γενικού Λυκείου διεξάγονται **ενδοσχολικά** και περιλαμβάνουν όλα τα διδασκόμενα μαθήματα εκτός των μαθημάτων της Ερευνητικής Εργασίας και της Φυσικής Αγωγής.
- Τα **θέματα** των προαγωγικών εξετάσεων ορίζονται **αποκλειστικά από τον διδάσκοντα** ή τους διδάσκοντες το μάθημα.
- Τα γραπτά διορθώνονται από τον οικείο διδάσκοντα.

Η Τράπεζα Θεμάτων Διαβαθμισμένης Δυσκολίας του άρθρου 3 του ν. 4186/2013 μπορεί να λειτουργήσει ως προαιρετικό συμβουλευτικό εργαλείο για μαθητές και εκπαιδευτικούς.

Για την **προαγωγή** των μαθητών στην Α' τάξη του Ημερήσιου Γενικού Λυκείου απαιτείται γενικός μέσος όρος τουλάχιστον εννέα και πέντε δέκατα (**9,5**), ο οποίος προκύπτει από το **Μ.Ο. των βαθμών ετήσιας επίδοσης** του μαθητή **όλων των γραπτώς εξεταζόμενων** μαθημάτων συμπεριλαμβανομένου και του μαθήματος της Ερευνητικής Εργασίας, όπου αυτό διδάσκεται.

$$\text{Μ.Ο.} \geq 9.5$$

γνή

- Οι γραπτές προαγωγικές εξετάσεις στην Α' τάξη του Ημερήσιου Γενικού Λυκείου διεξάγονται **ενδοσχολικά** και περιλαμβάνουν όλα τα διδασκόμενα μαθήματα εκτός των μαθημάτων της Ερευνητικής Εργασίας και της Φυσικής Αγωγής.
- Τα **θέματα** των προαγωγικών εξετάσεων ορίζονται **αποκλειστικά από τον διδάσκοντα** ή τους διδάσκοντες το μάθημα.
- Τα γραπτά διορθώνονται από τον οικείο διδάσκοντα.

Η Τράπεζα Θεμάτων Διαβαθμισμένης Δυσκολίας του άρθρου 3 του ν. 4186/2013 μπορεί να λειτουργήσει ως προαιρετικό συμβουλευτικό εργαλείο για μαθητές και εκπαιδευτικούς.

Για
Ημε
μέσ
(9,5
ετή
εξε
και
αυτ

Για την **προαγωγή** των μαθητών στην Α' τάξη του Ημερήσιου Γενικού Λυκείου απαιτείται γενικός μέσος όρος τουλάχιστον εννέα και πέντε δέκατα **(9,5)**, ο οποίος προκύπτει από το **M.O. των βαθμών ετήσιας επίδοσης** του μαθητή **όλων** των **γραπτώς εξεταζόμενων** μαθημάτων συμπεριλαμβανομένου και του μαθήματος της Ερευνητικής Εργασίας, όπου αυτό διδάσκεται

M.O. \geq 9.5

Υπολογισμός Γενικού Μέσου Όρου για Α Λυκείου (από 2015-16)

Μάθημα	A Τετρ.	B Τετρ.	Μ.Ο. Τετρ. (A+B)/2	Γραπτά	Ετήσιος Βαθμός ((A+B)/2)+Γρ)/2
1 Ελληνική Γλώσσα	9,67	9,67	9,67	2,33	MO
<i>Αρχαία Ελληνική Γλώσσα και Γραμμ.</i>	9	9	9	1	5
<i>Νέα Ελληνική Γλώσσα</i>	10	10	10	3	6,5
<i>Νέα Ελληνική Λογοτεχνία</i>	10	10	10	3	6,5
2 Μαθηματικά	9,50	10,00	9,50	4,00	MO
<i>Άλγεβρα</i>	9		9	3	6
<i>Γεωμετρία</i>	10	10	10	5	7,5
3 Φυσικές Επιστήμες	9,67	10,33	10,00	5,33	MO
<i>Φυσική</i>	10	9	9,5	6,4	8
<i>Χημεία</i>	9	10	9,5	3	6,3
<i>Βιολογία</i>	10	12	11	6,6	8,8
4 Θρησκευτικά	13	15	14	13	13,5
5 Ιστορία	11	11	11	4	7,5
6 Πολιτική Παιδεία	10	10	10	6	8
7 Επιλογή	13	12	12,5	8	10,3
8 Ξένη Γλώσσα	15	16	15,5	8	11,8
9 Ερευνητική Εργασία	13	14	13,5		13,5
Φυσική Αγωγή*	20	20	20		---

Μέσος Όρος: 11,5 12,0 11,7 6,3

ΓΕΝΙΚΟΣ ΜΕΣΟΣ ΟΡΟΣ 9,5

- Ο Γενικός Μέσος Όρος υπολογίζεται από τον ετήσιο βαθμό εννέα μαθημάτων. Στα τρία μαθήματα που περιέχουν κλάδους (Ελληνική Γλώσσα, Μαθηματικά και Φυσικές Επιστήμες) υπολογίζεται πρώτα ο ετήσιος βαθμός κάθε κλάδου και μετά ο μέσος όρος από τους κλάδους συμμετέχει στο Γ.Μ.Ο.
- Το μάθημα της Ερευνητικής Εργασίας συμμετέχει στο Γ.Μ.Ο. έστω και αν δεν εξετάζεται γραπτώς στο τέλος.
- Το μάθημα της γυμναστικής δεν υπολογίζεται στον Γ.Μ.Ο.

18 Μαθήματα
35 ώρες

Β Λυκείου

Γενική Παιδεία

αα	Μάθημα	Ώρες
1	Αρχαία Ελληνική Γλώσσα και Γραμματεία	2
2	Νέα Ελληνική Γλώσσα	2
3	Νέα Ελληνική Λογοτεχνία	2
4	Ιστορία	2
5	Φιλοσοφία	2
6	Άλγεβρα	3
7	Γεωμετρία	2
8	Φυσική	2
9	Χημεία	2
10	Βιολογία	2
11	Εισαγωγή στις αρχές της Επιστήμης των Η/Υ	1
12	Πολιτική Παιδεία	2
13	Θρησκευτικά	2
14	Ξένη Γλώσσα	2
15	Φυσική Αγωγή	1

29 ώρες

Ομάδες Προσανατολισμού

Επιλέγεις μια από τις δύο 5 ώρες

Ανθρωπιστικών Σπουδών

αα	Μάθημα	Ώρες
1	Αρχαία Ελληνική Γλώσσα και Γραμματεία	3
2	Βασικές Αρχές Κοινωνικών Επιστημών	2

Θετικών Σπουδών

αα	Μάθημα	Ώρες
1	Φυσική	3
2	Μαθηματικά	2

 Μπορείς να αλλάξεις γνώμη μέχρι 30 Σεπτεμβρίου.

Ερευνητική Εργασία

1 ώρες

Ένα διαφορετικό μάθημα... το οποίο δεν εξετάζεται γραπτώς αλλά παραδίδεις μια ομαδική εργασία. Αξιολογούνται η συμμετοχή, η συνεργατικότητα, η ομαδικότητα, ...

Επιλέγεις το θέμα της εργασίας σου μέσα στο Σεπτέμβριο.

Β Λυκείου

18 Μαθήματα
35 ώρες

Γενική Παιδεία

αα	Μάθημα	Ώρες
1	Αρχαία Ελληνική Γλώσσα και Γραμματεία	2
2	Νέα Ελληνική Γλώσσα	2
3	Νέα Ελληνική Λογοτεχνία	2
4	Ιστορία	2
5	Φιλοσοφία	2
6	Άλγεβρα	3
7	Γεωμετρία	2
8	Φυσική	2
9	Χημεία	2
10	Βιολογία	2
11	Εισαγωγή στις αρχές της Επιστήμης των Η/Υ	1
12	Πολιτική Παιδεία	2
13	Θρησκευτικά	2
14	Ξένη Γλώσσα	2
15	Φυσική Αγωγή	1

29 ώρες

Ομάδα

Ανθρωπιστ

αα	Μα
1	Αρχαία ΕΛ και Γραμμ
2	Βασικές Αρ Κοινωνικώ



Μπορε

Ομάδες Προσανατολισμού

Επιλέγεις μια από τις δύο **5 ώρες**

Ανθρωπιστικών Σπουδών

αα	Μάθημα	Ώρες
1	Αρχαία Ελληνική Γλώσσα και Γραμματεία	3
2	Βασικές Αρχές Κοινωνικών Επιστημών	2

Θετικών Σπουδών

αα	Μάθημα	Ώρες
1	Φυσική	3
2	Μαθηματικά	2



Μπορείς να αλλάξεις γνώμη μέχρι 30 Σεπτεμβρίου.

...πορείς να αλλάξεις γνώμη μέχρι 30 Σεπ

Ερευνητική Εργασία

1 ώρες

Ένα διαφορετικό μάθημα... το οποίο δεν εξετάζεται γραπτώς αλλά παραδίδεις μια ομαδική εργασία. Αξιολογούνται η συμμετοχή, η συνεργατικότητα, η ομαδικότητα, ...

Επιλέγεις το θέμα της εργασίας σου μέσα στο Σεπτέμβριο.

ΕΞΕΤΑΣΕΙΣ Προαγωγή

- Οι γραπτές προαγωγικές εξετάσεις στην Β' τάξη του Ημερήσιου Γενικού Λυκείου διεξάγονται **ενδοσχολικά** και περιλαμβάνουν όλα τα διδασκόμενα μαθήματα εκτός των μαθημάτων της Ερευνητικής Εργασίας και της Φυσικής Αγωγής.
- Τα **θέματα** των προαγωγικών εξετάσεων ορίζονται **αποκλειστικά από τον διδάσκοντα** ή τους διδάσκοντες το μάθημα.
- Τα γραπτά διορθώνονται από τον οικείο διδάσκοντα.

Η Τράπεζα Θεμάτων Διαβαθμισμένης Δυσκολίας του άρθρου 3 του ν. 4186/2013 μπορεί να λειτουργήσει ως προαιρετικό συμβουλευτικό εργαλείο για μαθητές και εκπαιδευτικούς.

Για την **προαγωγή** των μαθητών στην Β' τάξη του Ημερήσιου Γενικού Λυκείου απαιτείται γενικός μέσος όρος τουλάχιστον εννέα και πέντε δέκατα (**9,5**), ο οποίος προκύπτει από το **M.O. των βαθμών ετήσιας επίδοσης** του μαθητή **όλων των γραπτώς εξεταζόμενων** μαθημάτων συμπεριλαμβανομένου και του μαθήματος της Ερευνητικής Εργασίας, όπου αυτό διδάσκεται.

M.O. \geq 9.5

5
γνή

- Οι γραπτές προαγωγικές εξετάσεις στην Β' τάξη του Ημερήσιου Γενικού Λυκείου διεξάγονται **ενδοσχολικά** και περιλαμβάνουν όλα τα διδασκόμενα μαθήματα εκτός των μαθημάτων της Ερευνητικής Εργασίας και της Φυσικής Αγωγής.
- Τα **θέματα** των προαγωγικών εξετάσεων ορίζονται **αποκλειστικά από τον διδάσκοντα** ή τους διδάσκοντες το μάθημα.
- Τα γραπτά διορθώνονται από τον οικείο διδάσκοντα.

Η Τράπεζα Θεμάτων Διαβαθμισμένης Δυσκολίας του άρθρου 3 του ν. 4186/2013 μπορεί να λειτουργήσει ως προαιρετικό συμβουλευτικό εργαλείο για μαθητές και εκπαιδευτικούς.

Για την **προ**
του Ημερήσι
γενικός μέσο
πέντε δέκατ
το **Μ.Ο. των**
μαθητή **όλω**
μαθημάτων
μαθήματος τ
αυτό διδάσκ

Μ

Για την **προαγωγή** των μαθητών στην Β' τάξη του Ημερήσιου Γενικού Λυκείου απαιτείται γενικός μέσος όρος τουλάχιστον εννέα και πέντε δέκατα **(9,5)**, ο οποίος προκύπτει από το **M.O. των βαθμών ετήσιας επίδοσης** του μαθητή **όλων** των **γραπτώς εξεταζόμενων** μαθημάτων συμπεριλαμβανομένου και του μαθήματος της Ερευνητικής Εργασίας, όπου αυτό διδάσκεται.

M.O. \geq 9.5

Υπολογισμός Γενικού Μέσου Όρου για Β Λυκείου (από 2015-16)

Μάθημα	A Τετρ.	B Τετρ.	Μ.Ο. Τετρ. (A+B)/2	Γραπτά	Ετήσιος Βαθμός ((A+B)/2)+Γρ)/2
1 Ελληνική Γλώσσα	18,00	18,00	18,00	16,20	MO
<i>Αρχαία Ελληνική Γλώσσα και Γραμ.</i>	19	19	19	17,6	18,3
<i>Νέα Ελληνική Γλώσσα</i>	17	17	17	13	15
<i>Νέα Ελληνική Λογοτεχνία</i>	18	18	18	18	18
2 Μαθηματικά	19,00	20,00	19,50	20,00	MO
<i>Άλγεβρα</i>	19	20	19,5	20	19,8
<i>Γεωμετρία</i>	19	20	19,5	20	19,8
3 Φυσικές Επιστήμες	19,67	19,33	19,50	18,47	MO
<i>Φυσική</i>	20	20	20	18,2	19,1
<i>Χημεία</i>	19	18	18,5	17,2	17,9
<i>Βιολογία</i>	20	20	20	20	20
4 Θρησκευτικά	20	20	20	20	20
5 Ιστορία	20	20	20	19	19,5
7 Πολιτική Παιδεία	18	19	18,5	19,6	19,1
8 Επιστήμη Η/Υ	20	20	20	19,8	19,9
9 Φιλοσοφία	19	20	19,5	20	19,8
10 Ξένη Γλώσσα	18	19	18,5	17	17,8
11 Ερευνητική Εργασία	20	20	20		20
<i>Φυσική Αγωγή*</i>	20	20	20		---
12 Μάθημα Προσανατολισμού 1ο	19	20	19,5	20	19,8
13 Μάθημα Προσανατολισμού 2ο	17	19	18	19,6	18,8
Μέσος Όρος:	19,0	19,5	19,3	19,1	
	ΓΕΝΙΚΟΣ ΜΕΣΟΣ ΟΡΟΣ				19,2

- Ο Γενικός Μέσος Όρος υπολογίζεται από τον ετήσιο βαθμό εννέα μαθημάτων. Στα τρία μαθήματα που περιέχουν κλάδους (Ελληνική Γλώσσα, Μαθηματικά και Φυσικές Επιστήμες) υπολογίζεται πρώτα ο ετήσιος βαθμός κάθε κλάδου και μετά ο μέσος όρος από τους κλάδους συμμετέχει στο Γ.Μ.Ο.
- Το μάθημα της Ερευνητικής Εργασίας συμμετέχει στο Γ.Μ.Ο. έστω και αν δεν εξετάζεται γραπτώς στο τέλος.
- Το μάθημα της γυμναστικής δεν υπολογίζεται στον Γ.Μ.Ο.

15 Μαθήματα
32 ώρες

Γ Λυκείου

Γενική Παιδεία

15 ώρες

αα	Μάθημα	Ώρες
1	Νέα Ελληνική Γλώσσα	2
2	Νέα Ελληνική Λογοτεχνία	1
3	Ιστορία	2
4	Μαθηματικά και στοιχεία στατιστικής	2
5	Βιολογία	2
6	Ιστορία Κοινωνικών Επιστημών	1
7	Ξένη Γλώσσα	2
8	Θρησκευτικά	1
9	Φυσική Αγωγή	2

Ομάδες Προσανατολισμού

15 ώρες

Ανθρωπιστικών Σπουδών

αα	Μάθημα	Ώρες
1	Αρχαία Ελληνική Γλώσσα	5
2	Γεωγραφία	3
3	Λατινικά	3
4	Λογοτεχνία	2
5	Κοινωνιολογία	2

Θετικών Σπουδών

αα	Μάθημα	Ώρες
1	Μαθηματικά	5
2	Φυσική	3
3	Χημεία	3
4	Βιολογία	2
5	ΑΓΠΠ (Επιστήμες Γεωπονίας και Τεχνολογίας Αγροτικών Προϊόντων)	2

Σπουδών Οικονομίας και Πληροφορική

αα	Μάθημα	Ώρες
1	Μαθηματικά	5
2	ΑΟΦ (Άσκηση, Οικονομική Θεωρία και Εφαρμογές)	3
3	Ιστορία	3
4	ΑΕΤΠ (Επιστήμες Εφαρμογών στην Πληροφορική και Τεχνολογία)	2
5	Κοινωνιολογία	2

⚠ Μπορείς να αλλάξεις γνώμη μέχρι 25 Σεπτεμβρίου.

Επιλέγεις μια ομάδα.

Η επιλογή της ομάδας, σου επιτρέπει τη πρόσβαση σε συγκεκριμένες ομάδες σχολών (Επιστημονικά Πεδία).

Επιλογή

Επιλέγεις ένα από τα πέντε.

αα	Μάθημα
1	Δεύτερη Ξένη Γλώσσα (Αγγλικά ή Γαλλικά ή Γερμανικά)
2	Ελεύθερο Σχέδιο
3	Γραμμικό Σχέδιο
4	Ιστορία της Τέχνης
5	Αρχές Οργάνωσης και Διοίκησης Επιχειρήσεων και Υπηρεσιών

⚠ Οι θέσεις για να πάρεις ένα από τα πέντε μαθήματα μέχρι να πάρεις και τα δύο άλλα τα δύο ταυτόχροτα μετά τη λήξη του προγράμματος υλοποίησης προγράμματος.

⚠ Δεν μπορείς να επέλεξεις δεύτερη Ξένη Γλώσσα (όλα με την κλάση Ξένη Γλώσσα που έχει επιλεγεί πρώτη).

⚠ Τα τρία πρώτα βοηθούν για τα ειδικά μαθήματα!!

2 ώρες

⚠ Μπορείς να αλλάξεις γνώμη μέχρι 30 Σεπτεμβρίου.

Γενική Παιδεία

15 ώρες

αα	Μάθημα	Ώρες
1	Νέα Ελληνική Γλώσσα	2
2	Νέα Ελληνική Λογοτεχνία	1
3	Ιστορία	2
4	Μαθηματικά και στοιχεία στατιστικής	2
5	Βιολογία	2
6	Ιστορία Κοινωνικών Επιστημών	1
7	Ξένη Γλώσσα	2
8	Θρησκευτικά	1
9	Φυσική Αγωγή	2

Ομάδα

Ανθρακικό

αα

- 1 Αρχαία
- 2 Ιστορία
- 3 Λατινικά
- 4 Λογοτεχνία
- 5 Κοινωνία

Θεματική

αα

- 1 Μαθηματικά
- 2 Φυσική
- 3 Χημεία
- 4 Βιολογία
- 5 ΑΕΠΠ
σε Προηγμένα

Σπουδών Οικονομικών

αα

- 1 Μαθηματικά
- 2 ΑΟΘ
- 3 Ιστορία
- 4 ΑΕΠΠ
σε Προηγμένα
- 5 Κοινωνία



Μπορεί να...

Ομάδες Προσανατολισμού

15 ώρες

Ανθρωπιστικών Σπουδών

αα	Μάθημα	Ώρες
1	Αρχαία Ελληνική Γλώσσα	5
2	Ιστορία	3
3	Λατινικά	3
4	Λογοτεχνία	2
5	Κοινωνιολογία	2

Θετικών Σπουδών

αα	Μάθημα	Ώρες
1	Μαθηματικά	5
2	Φυσική	3
3	Χημεία	3
4	Βιολογία	2
5	ΑΕΠΠ (Ανάπτυξη Εφαρμογών σε Προγραμματιστικό Περιβάλλον)	2

Σπουδών Οικονομίας και Πληροφορική

αα	Μάθημα	Ώρες
1	Μαθηματικά	5
2	ΑΟΘ (Αρχές Οικονομικής Θεωρίας)	3
3	Ιστορία	3
4	ΑΕΠΠ (Ανάπτυξη Εφαρμογών σε Προγραμματιστικό Περιβάλλον)	2
5	Κοινωνιολογία	2

Επιλέγεις μια ομάδα.

Η επιλογή της ομάδας, σου επιτρέπει τη πρόσβαση σε συγκεκριμένες ομάδες σχολών (Επιστημονικά Πεδία).

Επι

αα	Μάθημα
1	Δεύτερη (Αγγλικά ή)
2	Ελεύθερο
3	Γραμμικά
4	Ιστορία τ
5	Αρχές Ορ Επιχειρή

 Μπορ

 Μπορείς να αλλάξεις γνώμη μέχρι 25 Σεπτεμβρίου.

Ανθρωπιστικών Σπουδών

αα	Μάθημα	Ώρες
1	Αρχαία Ελληνική Γλώσσα	5
2	Ιστορία	3
3	Λατινικά	3
4	Λογοτεχνία	2
5	Κοινωνιολογία	2

Θετικών Σπουδών

αα	Μάθημα	Ώρες
1	Μαθηματικά	5
2	Φυσική	3
3	Χημεία	3
4	Βιολογία	2
5	ΑΕΠΠ (Ανάπτυξη Εφαρμογών σε Προγραμματιστικό Περιβάλλον)	2

Σπουδών Οικονομίας και Πληροφορική

αα	Μάθημα	Ώρες
1	Μαθηματικά	5
2	ΑΟΘ (Αρχές Οικονομικής Θεωρίας)	3
3	Ιστορία	3
4	ΑΕΠΠ (Ανάπτυξη Εφαρμογών σε Προγραμματιστικό Περιβάλλον)	2
5	Κοινωνιολογία	2



Μπορείς να αλλάξεις γνώμη με

Επιλογή

Επιλέγεις ένα από τα πέντε.

Αν θέλεις γραμμικό και ελεύθερο σχέδιο για βοήθεια στην προετοιμασία σου στα ειδικά μαθήματα μπορείς να επιλέξεις και τα δύο αλλά το ένα θα διδάσκεται μετά τη λήξη του ημερήσιου ωρολογίου προγράμματος.

Δεν μπορείς να επιλέξεις Δεύτερη Ξένη Γλώσσα ίδια με την κύρια Ξένη Γλώσσα που έχεις στην γενική παιδεία

Τα τρία πρώτα βοήθεια για τα ειδικά μαθήματα!!!

2 ώρες

αα	Μάθημα
1	Δεύτερη Ξένη Γλώσσα (Αγγλικά ή Γαλικά ή Γερμανικά)
2	Ελεύθερο Σχέδιο
3	Γραμμικό Σχέδιο
4	Ιστορία της Τέχνης
5	Αρχές Οργάνωσης και Διοίκησης Επιχειρήσεων και Υπηρεσιών



Μπορείς να αλλάξεις γνώμη μέχρι 30 Σεπτεμβρίου.

ΕΞΕΤΑΣΕΙΣ

- Οι γραπτές απολυτήριες εξετάσεις στην Γ' τάξη Ημερήσιου Γενικού Λυκείου διεξάγονται **ενδοσχολικά** και περιλαμβάνουν **όλα** τα διδασκόμενα μαθήματα εκτός του μαθήματος της Φυσικής Αγωγής.
- Τα θέματα των απολυτηρίων εξετάσεων ορίζονται αποκλειστικά από τον διδάσκοντα / τους διδάσκοντες, το μάθημα.
- Τα γραπτά διορθώνονται από τον οικείο διδάσκοντα.

Απόλυση

Για την απόλυση των μαθητών απαιτείται γενικός μέσος όρος τουλάχιστον εννέα και πέντε δέκατα (9,5), ο οποίος προκύπτει από τον Μ.Ο. των βαθμών ετήσιας επίδοσης του μαθητή όλων των γραπτώς εξεταζόμενων μαθημάτων.

$$M.O. \geq 9.5$$

ΕΞΕΤΑΣΕΙΣ

- Οι γραπτές απολυτήριες εξετάσεις στην Γ' τάξη Ημερήσιου Γενικού Λυκείου διεξάγονται **ενδοσχολικά** και περιλαμβάνουν **όλα** τα διδασκόμενα μαθήματα εκτός του μαθήματος της Φυσικής Αγωγής.
- Τα θέματα των απολυτηρίων εξετάσεων ορίζονται αποκλειστικά από τον διδάσκοντα / τους διδάσκοντες, το μάθημα.
- Τα γραπτά διορθώνονται από τον οικείο διδάσκοντα.

Απόλυση

Για την απόλυση των μαθητών απαιτείται γενικός μέσος όρος τουλάχιστον εννέα και πέντε δέκατα (9,5), ο οποίος προκύπτει από τον Μ.Ο. των βαθμών ετήσιας επίδοσης του μαθητή όλων των γραπτώς εξεταζόμενων μαθημάτων.

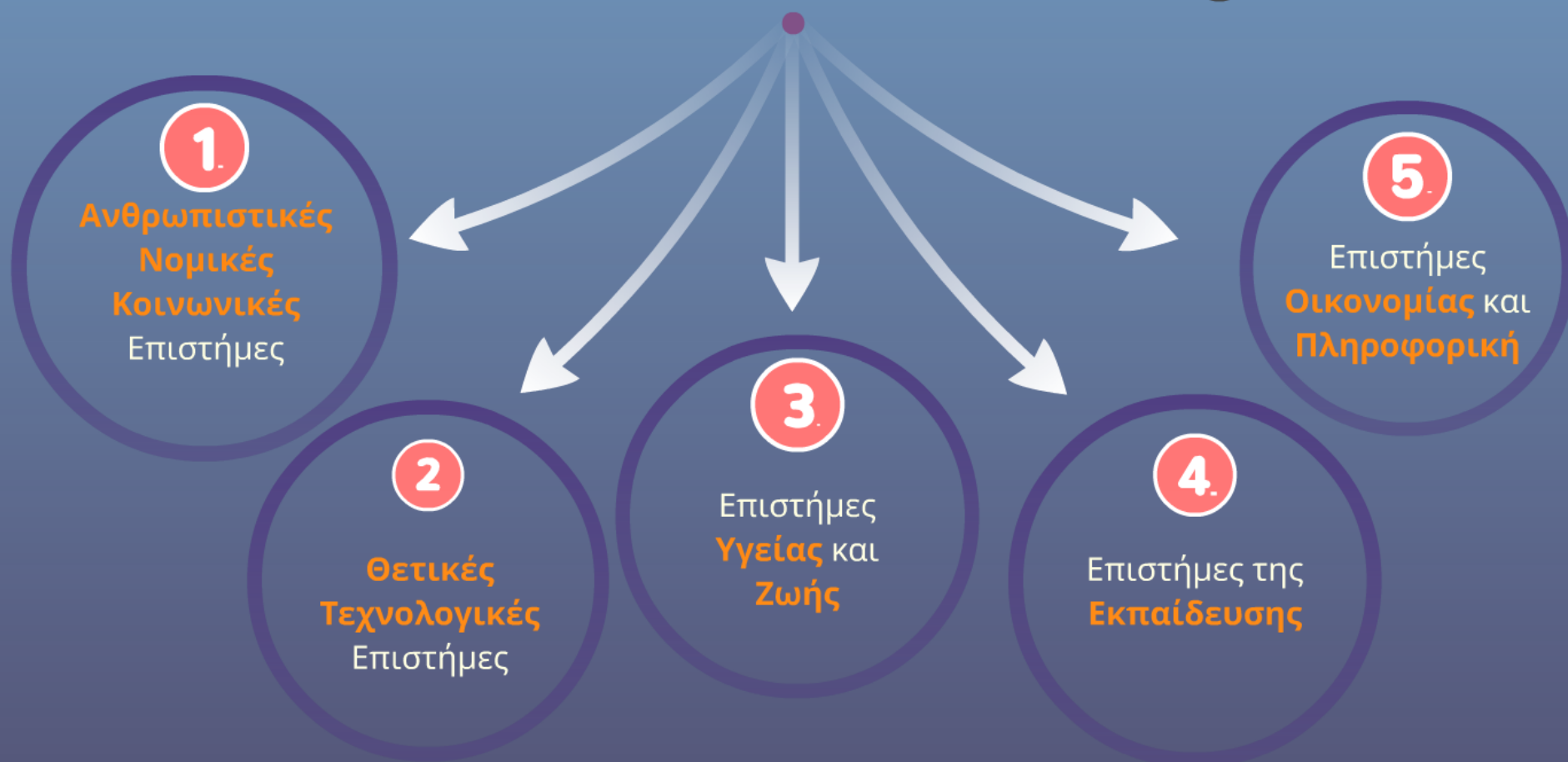
$$\text{Μ.Ο.} \geq 9.5$$

Ο βαθμός προαγωγής της Α και Β Λυκείου
και ο βαθμός απόλυσης της Γ Λυκείου
δεν προσμετράται για τον υπολογισμό
των μορίων εισαγωγής στην Τριτοβάθμια
Εκπαίδευση

Επιστημονικά Πεδία

ένα σύνολο ομοειδών ή συγγενών
γνωστικών αντικειμένων, που
περιέχουν τις αντίστοιχες σχολές και
τμήματα εκπαιδευτικών ιδρυμάτων

Μπορείς να επιλέξεις
απο 1 μέχρι 2
Επιστημονικά Πεδία



1.

Ανθρωπιστικές
Νομικές
Κοινωνικές
Επιστήμες



Ενδεικτικά
από 180 Σχολές

Φιλοσοφίας

& ΜΜΕ

Επικοινωνίας

Φιλολογίας

Μουσικών Σπουδών

Διεθνών & Ευρωπαϊκών Σπουδών

Βιβλιοθηκονομίας
Θεολογίας

Πολιτικών Σπουδών Ψυχολογίας

Ιστορικό-Αρχαιολογικό

Στρατός
(Νομική, Ψυχολογία)

Πυροσβεστική

Κοινωνιολογίας

Φωτογραφίας

Νομικής

ΤΕΦΑΑ

Κινηματογράφου

Θεάτρου

Ξένων Γλωσσών

Αστυνομία

2

Θετικές
Τεχνολογικές
Επιστήμες

3

Επισημειωμένες
Υγείας και
Ζωής

Στρατός

(Ιατρική, Φαρμακευτική

Κτηνιατρική, Οδοντιατρική, Νοσηλευτική)

Τεχνολόγων Γεωπόνων

Φαρμακευτική

Αισθητικής & Κοσμητολογίας

Πληροφορικής με εφαρμογές στη Βιοιατρική

Εργοθεραπείας

Κινηματογράφος

Λογοθεραπείας

Βιολογίας,

Ιατρική

Αγροτικής Ανάπτυξης

Οδοντιατρική

ΤΕΦΑΑ

Γεωπονίας

Νοσηλευτική

Διατροφής & Διαιτολογία

Φυσικοθεραπεία

Μουσικών Σπουδών

Δημόσιας Υγείας και Κοινοτικής Υγείας

Ενδεικτικά
από 94 Σχολές



Επιστήμες της
Εκπαίδευσης

Μεθοδολογίας, Ιστορίας & Θεωρίας Της Επιστήμης

Προσχολικής Αγωγής
Κινηματογράφου

Νηπιαγωγοί

Δάσκαλοι

Ειδικής Αγωγής

Επιστήμης Φυσικής Αγωγής Και Αθλητισμού
Κοινωνικής & Εκπαιδευτικής Πολιτικής

Μουσικών Σπουδών

Ενδεικτικά
από 37 Σχολές

(22 σχολές μοναδικές)

5.

Επιστήμες
Οικονομίας και
Πληροφορική

Ενδεικτικά
από 132 Σχολές

Κινηματογράφου
Ναυτιλιακών Σπουδών

Πληροφορικής Διοίκησης Επιχειρήσεων
Πληροφορικής και Τηλεπικοινωνιών

Οικονομικών Επιστημών

Διεθνών και Ευρωπαϊκών Σπουδών (Θεσ/κη)
Μάρκετινγκ και Επικοινωνίας

Τουριστικά Εμπορικό Ναυτικό
Λογιστικής και Χρηματοοικονομικής

Στατιστικής

Οικιακής Οικονομίας Φωτογραφίας Μηχανικών Πληροφορικής ΤΕ

ΤΕΦΑΑ

Στρατός (οικονομικά)
Δημόσιας Διοίκησης Γραφιστική

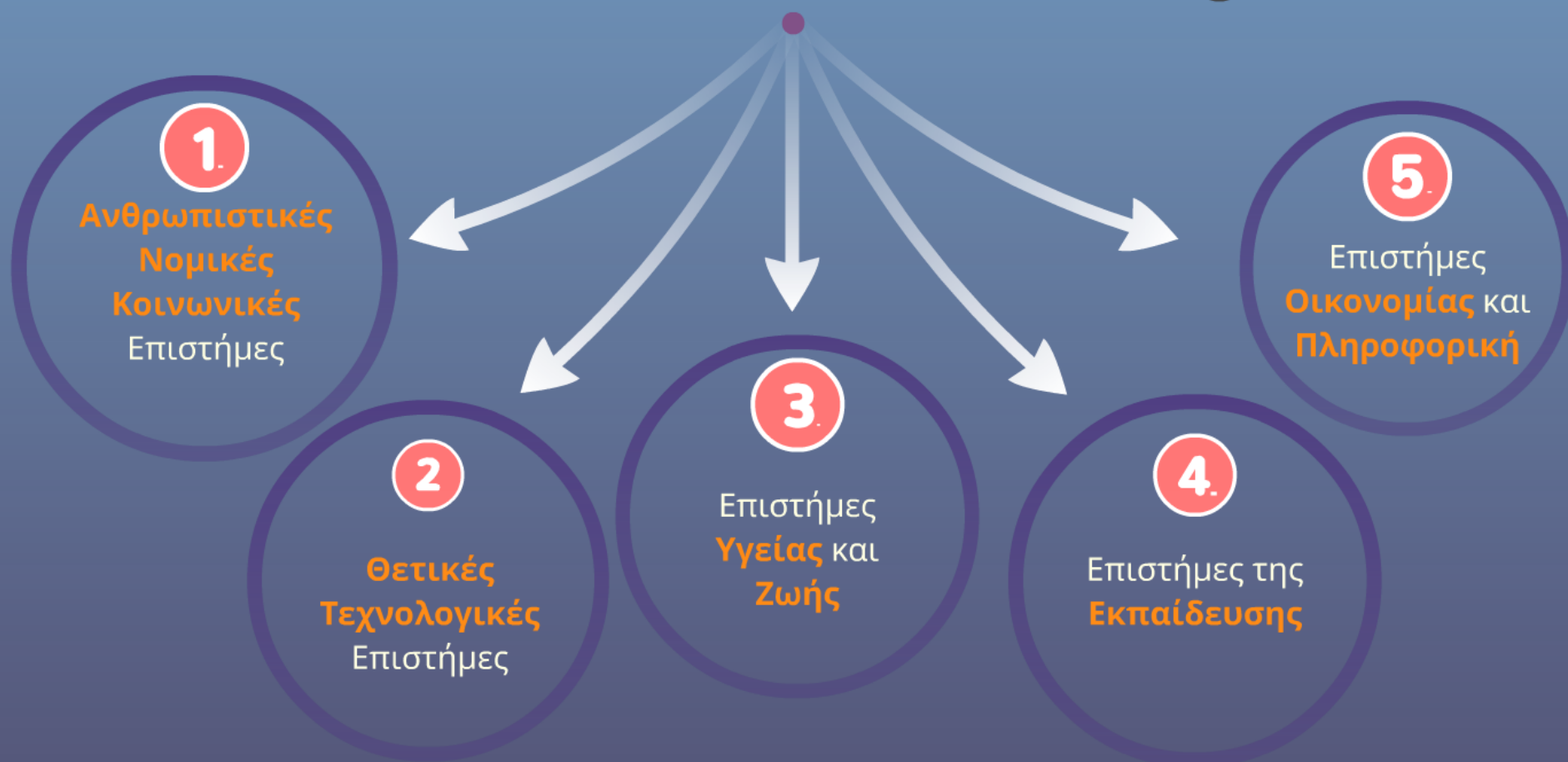
Μουσικών Σπουδών

Αστυνομία / Πυροσβεστική

Επιστημονικά Πεδία

ένα σύνολο ομοειδών ή συγγενών
γνωστικών αντικειμένων, που
περιέχουν τις αντίστοιχες σχολές και
τμήματα εκπαιδευτικών ιδρυμάτων

Μπορείς να επιλέξεις
απο 1 μέχρι 2
Επιστημονικά Πεδία



Σχολές & Πεδία

Σχολές που βρίσκονται και στα 5 πεδία:

- Επιστήμης Φυσικής Αγωγής και Αθλητισμού (ΤΕΦΑΑ)
- Μεθοδολογίας, Ιστορίας & Θεωρίας της Επιστήμης
- Μουσικών Σπουδών
- Μουσικής Επιστήμης & Τέχνης
- Λαϊκής και Παραδοσιακής Μουσικής
- Τεχνών Ήχου & Εικόνας
- Κινηματογράφου

Σχολές Βιολογίας και Γεωπονίας

- Μπορείς να τις επιλέξεις από το 2ο, 3ο πεδίο

Αγροτικής Ανάπτυξης, Αγροτικής Οικονομίας & Ανάπτυξης, Αξιοποίησης Φυσικών Πόρων και Γεωργικής Μηχανικής, Βιολογίας, Βιολογικών Εφαρμογών & Τεχνολογιών, Βιοτεχνολογίας, Βιοχημείας & Βιοτεχνολογίας, Γεωπονίας, Γεωπονίας Ιχθυολογίας και Υδάτινου Περιβάλλοντος, Γεωπονίας Φυτικής Παραγωγής Και Αγροτικού Περιβάλλοντος, Διαχείρισης Περιβάλλοντος & Φυσικών Πόρων, Επιστήμης Ζωικής Παραγωγής & Υδατοκαλλιεργειών, Επιστήμης Τροφίμων Και Διατροφής Του Ανθρώπου, Επιστήμης Φυτικής Παραγωγής, Πληροφορικής Με Εφαρμογές Στη Βιοχαρτική, Τεχνολόγων Γεωπόνων (ΤΕΙ)

Αστυνομία / Πυροσβεστική :

- Μπορείς να τις επιλέξεις από το 1ο, 2ο και 5ο πεδίο

- Φωτογραφίας & Οπτικοακουστικών

- Πλαστικών τεχνών & Επιστημών Τέχνης

- Μπορείς να τις επιλέξεις από το 1ο, 2ο και 5ο πεδίο

Ακαδημίες Εμπορικού Ναυτικού :

- Μπορείς να τις επιλέξεις από το 2ο και 5ο πεδίο

Στρατός : Οι στρατιωτικές σχολές υπάρχουν στο 1ο, 2ο, 3, 5ο ανάλογα το είδος της σχολής.

Τις περισσότερες θα τις αναζητήσετε στο 2ο πεδίο

Κάποιες Σχολές Πληροφορικής και Γραφιστικής

- Μπορείς να τις επιλέξεις από το 2ο και 5ο πεδίο

Πληροφορικής Και Τηλεπικοινωνιών (Παν. Αθ.), Μηχανικών Πληροφορικής Τε, Τεχνολογίας Ήχου & Μουσικών Οργάνων, Τεχνολόγων Περιβάλλοντος Τε, Κλωστοϋφαντουργών Μηχανικών Τε, Τεχνολογίας Αλιείας - Υδατοκαλλιεργειών

Γραφιστικής, Εσωτερικής Αρχιτεκτονικής Διακόσμησης Και Σχεδιασμού Αντικειμένων, Σχεδιασμού & Τεχνολογίας Ένδυσης, Σχεδιασμού & Τεχνολογίας Ξύλου Και Επίπλου ΤΕ

Σχολές που βρίσκονται και στα 5 πεδία:

- Επιστήμης Φυσικής Αγωγής και Αθλητισμού (ΤΕΦΑΑ)
- Μεθοδολογίας, Ιστορίας & Θεωρίας της Επιστήμης
- Μουσικών Σπουδών
- Μουσικής Επιστήμης & Τέχνης
- Λαϊκής και Παραδοσιακής Μουσικής
- Τεχνών Ήχου & Εικόνας
- Κινηματογράφου

Αστυνομία / Πυροσβεστική :

Αστυνομία / Πυροσβεστική :

- Μπορείς να τις επιλέξεις από το 1ο, 2ο και 5ο πεδίο

Ακαδημίες Εμπορικού Ναυτικού :

- Μπορείς να τις επιλέξεις από το 2ο και 5ο πεδίο

Στρατός : Οι στρατιωτικές σχολές υπάρχουν στο 1ο, 2ο, 3, 5ο ανάλογα το είδος της σχολής.

Τις περισσότερες θα τις αναζητήσετε στο 2ο πεδίο

Σχολές Βιολογίας και Γεωπονίας

- Μπορείς να τις επιλέξεις από το 2ο, 3ο πεδίο

Αγροτικής Ανάπτυξης, Αγροτικής Οικονομίας & Ανάπτυξης, Αξιοποίησης Φυσικών Πόρων και Γεωργικής Μηχανικής, Βιολογίας, Βιολογικών Εφαρμογών & Τεχνολογιών, Βιοτεχνολογίας, Βιοχημείας & Βιοτεχνολογίας, Γεωπονίας, Γεωπονίας Ιχθυολογίας και Υδάτινου Περιβάλλοντος, Γεωπονίας Φυτικής Παραγωγής Και Αγροτικού Περιβάλλοντος, Διαχείρισης Περιβάλλοντος & Φυσικών Πόρων, Επιστήμης Ζωικής Παραγωγής & Υδατοκαλλιεργειών, Επιστήμης Τροφίμων Και Διατροφής Του Ανθρώπου, Επιστήμης Φυτικής Παραγωγής, Πληροφορικής Με Εφαρμογές Στη Βιοχαρτική, Τεχνολόγων Γεωπόνων (ΤΕΙ)

- Φωτογραφίας & Οπτικοακουστικών

Πλαστικών Τεχνών & Επιστημών Τέχνης

- Φωτογραφίας & Οπτικοακουστικών
- Πλαστικών τεχνών & Επιστημών Τέχνης
 - Μπορείς να τις επιλέξεις από το 1ο, 2ο και 5ο πεδίο

Κάποιες Σχολές Πληροφορικής και Γραφιστικής

- Μπορείς να τις επιλέξεις από το 2ο και 5ο πεδίο

Πληροφορικής Και Τηλεπικοινωνιών (Παν. Αθ.), Μηχανικών Πληροφορικής Τε, Τεχνολογίας Ήχου & Μουσικών Οργάνων, Τεχνολόγων Περιβάλλοντος Τε, Κλωστοϋφαντουργών Μηχανικών Τε, Τεχνολογίας Αλιείας – Υδατοκαλλιεργειών

Γραφιστικής, Εσωτερικής Αρχιτεκτονικής Διακόσμησης Και Σχεδιασμού Αντικειμένων, Σχεδιασμού & Τεχνολογίας Ένδυσης, Σχεδιασμού & Τεχνολογίας Ξύλου Και Επίπλου ΤΕ

Εξεταζόμενα Μαθήματα Επιστημονικά Πεδία Συντελεστές Βαρύτητας

- Κάθε υποψήφιος εξετάζεται σε πανελλαδικό επίπεδο στη **Νεοελληνική Γλώσσα** και σε **δύο** μαθήματα της Ομάδας προσανατολισμού του. Επιλέγοντας ένα **πρώστο** μάθημα, μεταξί των

- Κάθε υποψήφιος εξετάζεται σε πανελλαδικό επίπεδο στη **Νεοελληνική Γλώσσα** και σε **δύο** μαθήματα της Ομάδας προσανατολισμού του.
- Επιλέγοντας ένα **τέταρτο** μάθημα, μεταξύ τριών επιλογών, μπορεί να έχει πρόσβαση σε **ένα επιστημονικό πεδίο**.
- Επιλέγοντας και ένα **πέμπτο**, μεταξύ τριών επιλογών, μάθημα μπορεί να έχει πρόσβαση σε **δύο επιστημονικά πεδία**.

- Σε κάποιες σχολές θα χρειαστεί η εξέταση ενός ακόμα μαθήματος (ειδικό μάθημα π.χ. ελεύθερο σχέδιο, αγγλικά κ.α.)



4 μαθήματα



Ένα

Επιστημονικό
Πεδίο

5 μαθήματα



Δύο

Επιστημονικά
Πεδία



Ακαδημίες Εμπορικού Ναυτικού :
 • Μπορείτε να τις επιλέξετε από το 2ο και 5ο πεδίο

Στρατός : Οι στρατιωτικές σχολές υπάρχουν στο 1ο, 2ο, 3, 5ο ανάλογα το είδος της σχολής.

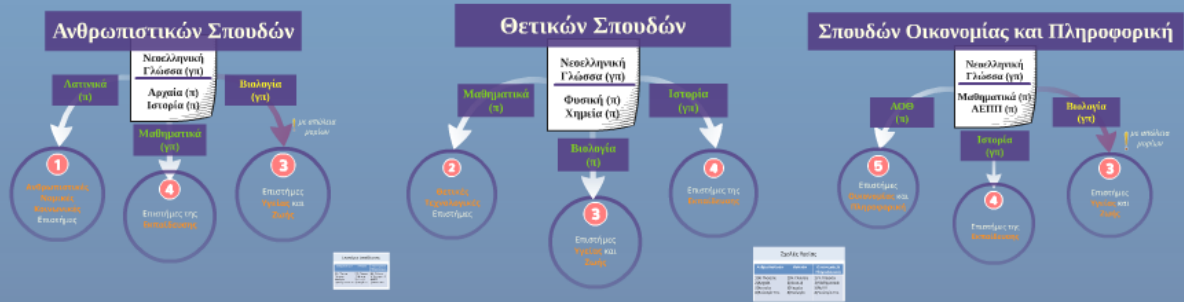
Τις περισσότερες θα τις αναζητήσετε στο 2ο πεδίο

Κάποιες Σχολές Πληροφορικής και Γραφιστικής
 • Μπορείτε να τις επιλέξετε από το 2ο και 5ο πεδίο

Πληροφορικής Και Τηλεπικοινωνιών (Παν. Αθ.), Μηχανικών Πληροφορικής Τε, Τεχνολογίας Ήχου & Μουσικών Οργάνων, Τεχνολόγων Περιβάλλοντος Τε, Κλωστοϋφαντουργιών Μηχανικών Τε, Τεχνολογίας Αλιείας - Υδατοκαλλιέργειών

Γραφιστικής, Εσωτερικής Αρχιτεκτονικής Διακόσμησης Και Σχεδιασμού Αντικειμένων, Σχεδιασμού & Τεχνολογίας Ένδυσης, Σχεδιασμού & Τεχνολογίας Ξύλου Και Επίπλου ΤΕ

Εξεταζόμενα Μαθήματα Επιστημονικά Πεδία Συντελεστές Βαρύτητας



- Κάθε υποψήφιος εξετάζεται σε πανελλαδικό επίπεδο στη **Νεοελληνική Γλώσσα** και σε **δύο** μαθήματα της Ομάδας προσανατολισμού του.
- Επιλέγοντας ένα **τέταρτο** μάθημα, μεταξύ τριών επιλογών, μπορεί να έχει πρόσβαση σε **ένα επιστημονικό πεδίο**.
- Επιλέγοντας και ένα **πέμπτο**, μεταξύ τριών επιλογών, μάθημα μπορεί να έχει πρόσβαση σε **δύο επιστημονικά πεδία**.

• Σε κάποιες σχολές θα χρειαστεί η εξέταση ενός ακόμα μαθήματος (ειδικό μάθημα π.χ. ελεύθερο σχέδιο, αγγλικά κ.α.)

Συνολικός Γενικό Λύκειο / Ομάδες Προσανατολισμού	ΕΠΙΣΤΗΜΟΝΙΚΑ ΠΕΔΙΑ				
	1ο Ανθρωπιστικές, Λογικές, Κοινωνικές	2ο Οικονομικές, Τεχνολογικές	3ο Υγείας, Ζωής	4ο Εκπαίδευσης	5ο Οικονομίας, Πληροφορική
Ανθρωπιστικών	Λατινικά (π)		Βιολογία (γπ)*	Μαθηματικά (γπ)	
Θετικών	Μαθηματικά (π)	Βιολογία (π)		Ιστορία (γπ)	
Οικονομίας και Πληροφορικής		Βιολογία (γπ)*	Ιστορία (γπ)		ΑΔΟ (π)

Συνολικός Γενικό Λύκειο / Ομάδες Προσανατολισμού	ΕΠΙΣΤΗΜΟΝΙΚΑ ΠΕΔΙΑ				
	1ο Ανθρωπιστικές, Λογικές, Κοινωνικές	2ο Οικονομικές, Τεχνολογικές	3ο Υγείας, Ζωής	4ο Εκπαίδευσης	5ο Οικονομίας, Πληροφορική
Ανθρωπιστικών	Λατινικά (π)		Βιολογία (γπ)*	Μαθηματικά (γπ)	
Θετικών	Μαθηματικά (π)	Βιολογία (π)		Ιστορία (γπ)	
Οικονομίας και Πληροφορικής		Βιολογία (γπ)*	Ιστορία (γπ)		ΑΔΟ (π)

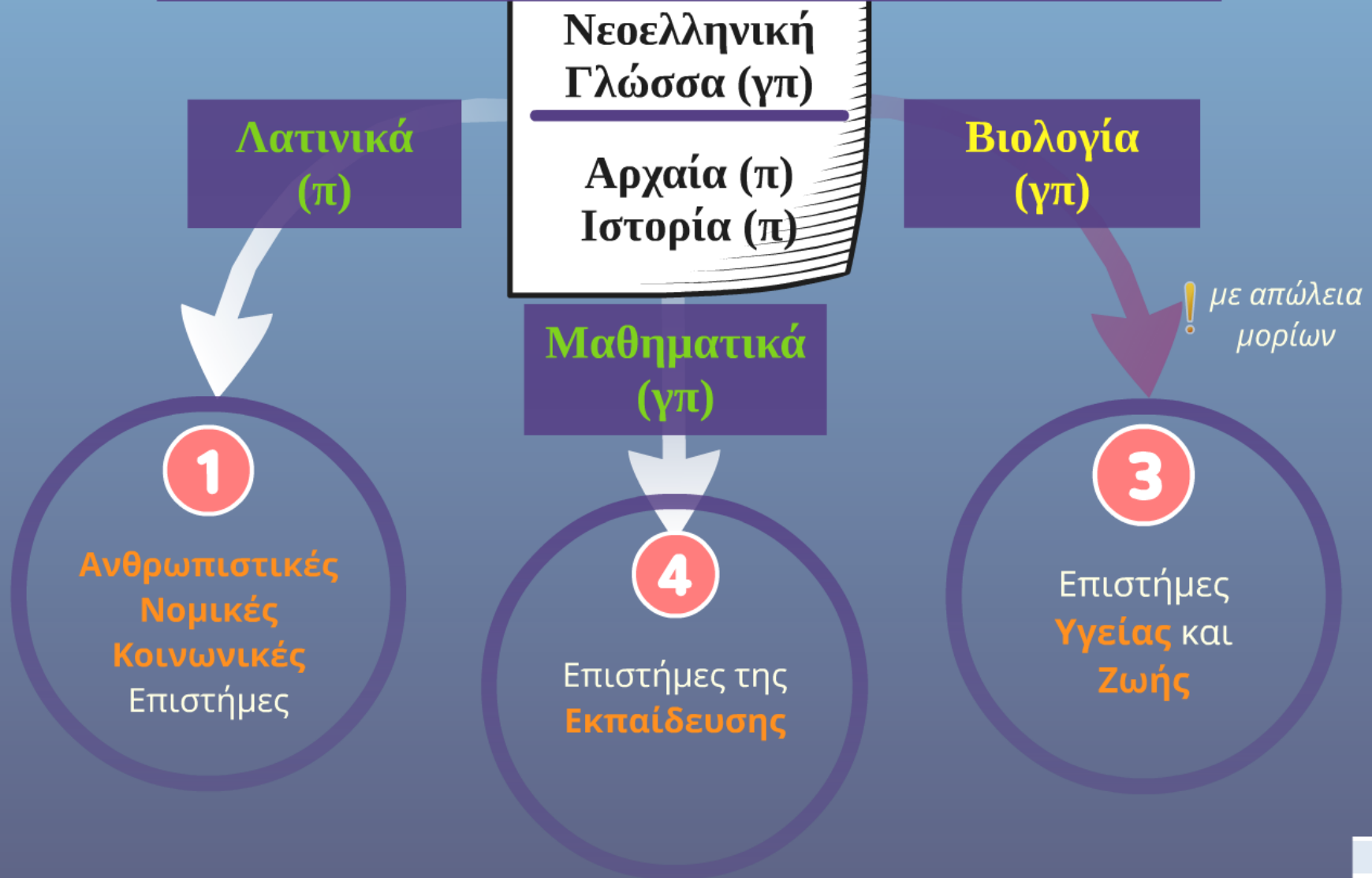
Πληροφορίες

Η κατανομή των ολών των σχολών ανά πεδίο αλλά και ένα αρχείο που περιέχει όλες τις σχολές μπορείτε να τα κατεβάσετε από τον παρακάτω σύνδεσμο:

Στο άρθρο 21 του νόμου 4332/2015 μπορείτε να δείτε την διαδικασία των μεταγεγραφών των φοιτητών που θα ακολουθηθεί για το ακαδημαϊκό έτος 2015-16.

Σύνδεσμος για να κατεβάσετε τα χρήσιμα αρχεία :
<https://app.box.com/paneladikes>

Ανθρωπιστικών Σπουδών



Επιστήμες Εκπαίδευσης

Ανθρωπιστικών	Θετικών
1) Ν. Γλώσσα	1) Ν. Γλώσσα
2) Αρχαία	2) Φυσική
3) Ιστορία	3) Χημεία
4) Μαθηματικά Γεν.	4) Ιστορία Γ

Θετικών Σπουδών

Νεοελληνική
Γλώσσα (γπ)

Φυσική (π)
Χημεία (π)

Μαθηματικά
(π)

Ιστορία
(γπ)

Βιολογία
(π)

2

Θετικές
Τεχνολογικές
Επιστήμες

4

Επιστήμες της
Εκπαίδευσης

3

Επιστήμες
Υγείας και
Ζωής

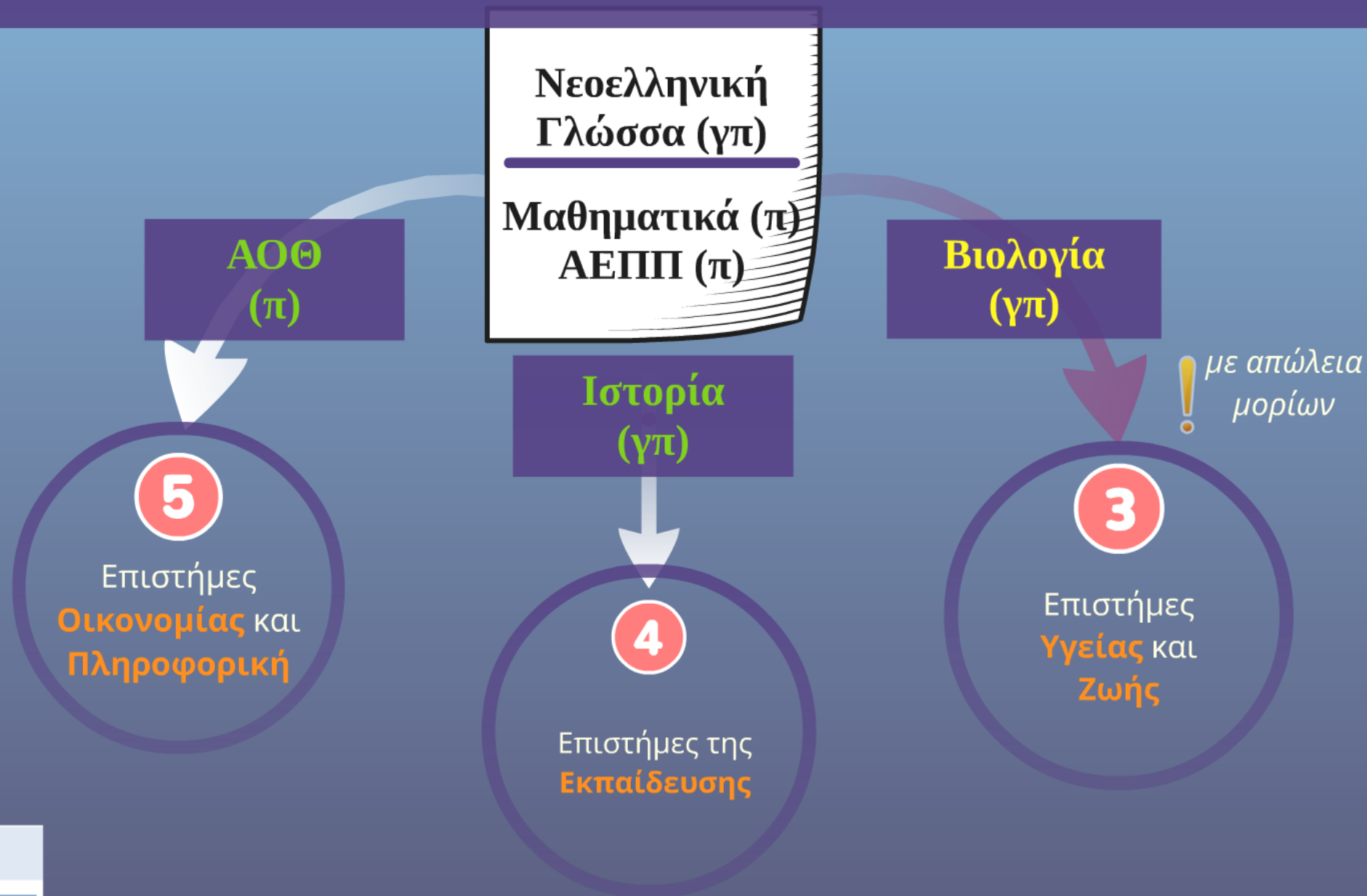
Σχολ

Ανθρωπιστικών

1)Ν. Γλώσσα
2)Αρχαία
3)Ιστορία
4)Βιολογία Γεν.

1)Ν
2)Φ
3)Χ
4)Β

Σπουδών Οικονομίας και Πληροφορική



είας
Οικονομίας & Πληροφορικής
11N. Γλώσσα

Επιστήμες Εκπαίδευσης

Ανθρωπιστικών	Θετικών	Οικονομίας & Πληροφορικής
1) Ν. Γλώσσα 2) Αρχαία 3) Ιστορία 4) Μαθηματικά Γεν.	1) Ν. Γλώσσα 2) Φυσική 3) Χημεία 4) Ιστορία Γεν.	1) Ν. Γλώσσα 2) Μαθηματικά 3) ΑΕΠΠ 4) Ιστορία Γεν.

Σχολές Υγείας

Ανθρωπιστικών	Θετικών	Οικονομίας & Πληροφορικής
1)Ν. Γλώσσα 2)Αρχαία 3)Ιστορία 4)Βιολογία Γεν.	1)Ν. Γλώσσα 2)Φυσική 3)Χημεία 4)Βιολογία	1)Ν. Γλώσσα 2)Μαθηματικά 3)ΑΕΠΠ 4)Βιολογία Γεν.

Συσχετισμός Επιστημονικών Πεδίων & Ομάδων Προσανατολισμού		ΕΠΙΣΤΗΜΟΝΙΚΑ ΠΕΔΙΑ				
		1ο Ανθρωπιστικές, Νομικές, Κοινωνικές	2ο Θετικές, Τεχνολογικές	3ο Υγείας, Ζωής	4ο Εκπαίδευσης	5ο Οικονομίας, Πληροφορική
ΟΜΑΔΕΣ ΠΡΟΣΑΝΑΤΟΛΙΣΜΟΥ	Ανθρωπιστικών	Πανελλαδικώς Εξεταζόμενα μαθήματα	Λατινικά (π)	Βιολογία (γπ)*	Μαθηματικά (γπ)	
		Νεοελληνική Γλώσσα (γπ)				
		Αρχαία (π)				
	Θετικών	Νεοελληνική Γλώσσα (γπ)	Μαθηματικά (π)	Βιολογία (π)	Ιστορία (γπ)	
		Φυσική (π)				
		Χημεία (π)				
	Οικονομίας και Πληροφορικής	Νεοελληνική Γλώσσα (γπ)		Βιολογία (γπ)*	Ιστορία (γπ)	ΑΟΘ (π)
		Μαθηματικά (π)				
		ΑΕΠΠ (π)				

Υποσημειώσεις:

- γπ: Μάθημα Γενικής Παιδείας
- π: Μάθημα Ομάδας Προσανατολισμού
- * Επιλέγοντας τη βιολογία γενικής υπάρχει απώλεια μορίων

Μπορείς να επιλέξεις ένα ή δύο από τα τρία επιστημονικά πεδία που ανήκουν στην ομάδα σου, δίνοντας εξετάσεις στο αντίστοιχο μάθημα.

Συντελεστές Βαρύτητας		ΕΠΙΣΤΗΜΟΝΙΚΑ ΠΕΔΙΑ				
		1ο Ανθρωπιστικές, Νομικές, Κοινωνικές	2ο Θετικές, Τεχνολογικές	3ο Υγείας, Ζωής	4ο Εκπαίδευσης	5ο Οικονομίας, Πληροφορική
ΟΜΑΔΕΣ ΠΡΟΣΑΝΑΤΟΛΙΣΜΟΥ	Ανθρωπιστικών	Αρχαία [1,3]		Βιολογία [0,9]	Νεοελληνική Γλώσσα (γπ) [1,3]	
		Ιστορία [0,7]		Νεοελληνική Γλώσσα (γπ) [0,4]	Μαθηματικά [0,7]	
		Λατινικά		Αρχαία	Αρχαία	
		Νεοελληνική Γλώσσα (γπ)		Ιστορία	Ιστορία	
	Θετικών		Μαθηματικά [1,3]	Βιολογία [1,3]	Νεοελληνική Γλώσσα (γπ) [1,3]	
			Φυσική [0,7]	Χημεία [0,7]	Ιστορία [0,7]	
			Χημεία	Φυσική	Φυσική	
			Νεοελληνική Γλώσσα (γπ)	Νεοελληνική Γλώσσα (γπ)	Χημεία	
	Οικονομίας και Πληροφορικής			Βιολογία [0,9]	Νεοελληνική Γλώσσα (γπ) [1,3]	Μαθηματικά [1,3]
				Νεοελληνική Γλώσσα (γπ) [0,4]	Ιστορία [0,7]	ΑΟΘ [0,7]
				Φυσική	Μαθηματικά	ΑΕΠΠ
				Νεοελληνική Γλώσσα (γπ)	ΑΕΠΠ	Νεοελληνική Γλώσσα (γπ)

Το άθροισμα των βαθμών των μαθημάτων με **αυξημένους** συντελεστές βαρύτητας (1,4 και 0,7) κατέχουν το **20%** των μορίων ενώ των μαθημάτων με **μειωμένους** συντελεστές βαρύτητας (0,9 και 0,4) κατέχουν το **13%**.
Δηλαδή έχουμε **απώλεια** μορίων της τάξης του **7%**.

επιλέξω στη νεοελληνική γλώσσα και σε δύο μαθήματα της Ομάδας προσανατολισμού του.

- Επιλέγοντας ένα **τέταρτο** μάθημα, μεταξύ τριών επιλογών, μπορεί να έχει πρόσβαση σε **ένα επιστημονικό πεδίο**.
- Επιλέγοντας και ένα **πέμπτο**, μεταξύ τριών επιλογών, μάθημα μπορεί να έχει πρόσβαση σε **δύο επιστημονικά πεδία**.

• Σε κάποιες σχολές θα χρειαστεί η εξέταση ενός ακόμα μαθήματος (ειδικό μάθημα π.χ. ελεύθερο σχέδιο, αγγλικά κ.α.)

Στοιχείο		ΕΠΙΣΤΗΜΟΝΙΚΑ ΠΕΔΙΑ				
		1ο	2ο	3ο	4ο	5ο
Στοιχείο		Ανθρωπιστικές, Νομικές, Κοινωνικές	Θετικές, Τεχνολογικές	Υγείας, Ζωής	Εκπαίδευσης	Οικονομίας, Πληροφορική
ΟΜΑΔΕΣ ΠΡΟΣΑΝΑΤΟΛΙΣΜΟΥ	Ανθρωπιστικών	Νεοελληνική Γλώσσα (γπ) Αρχαία (π) Ιστορία (π)	Λατινικά (π)		Βιολογία (γπ)*	Μαθηματικά (γπ)
	Θετικών	Νεοελληνική Γλώσσα (γπ) Φυσική (π) Χημεία (π)		Μαθηματικά (π)	Βιολογία (π)	Ιστορία (γπ)
	Οικονομίας και Πληροφορικής	Νεοελληνική Γλώσσα (γπ) Μαθηματικά (π) ΑΕΠΠ (π)			Βιολογία (γπ)*	Ιστορία (γπ)

Υποσημειώσεις:
γπ: Μάθημα Γενικής Παιδείας
π: Μάθημα Ομάδας Προσανατολισμού
* Επιλέγοντας τη βιολογία γενικής, υπάρχει επιλογή μαθημάτων

Μπορείς να επιλέξεις ένα ή δύο από τα τρία επιστημονικά πεδία που ανήκουν στην ομάδα σου, δίνοντας εξετάσεις στο αντίστοιχο μάθημα.

Πληροφορίες

Τη κατανομή των ολών των σχολών ανά πεδίο αλλά και ένα αρχείο που περιέχει όλες τις σχολές μπορείτε να τα κατεβάσετε από τον παρακάτω σύνδεσμο:

Στο άρθρο 21 του νόμου 4332/2015 μπορείτε να δείτε την διαδικασία των μετεγγραφών των φοιτητών που θα ακολουθηθεί για το ακαδημαϊκό έτος 2015-16.

Σύνδεσμος για να κατεβάσετε τα
χρήσιμα αρχεία :
<https://app.box.com/paneladikes>

Πληροφορίες

Τη κατανομή των ολών των σχολών ανά πεδίο αλλά και ένα αρχείο που περιέχει όλες τις σχολές μπορείτε να τα κατεβάσετε από τον παρακάτω σύνδεσμο:

Στο άρθρο 21 του νόμου 4332/2015 μπορείτε να δείτε την διαδικασία των μετεγγραφών των φοιτητών που θα ακολουθηθεί για το ακαδημαϊκό έτος 2015-16.

*Σύνδεσμος για να κατεβάσετε τα
χρήσιμα αρχεία :*
<https://app.box.com/paneladikes>

Εισαγωγή στην Τριτοβάθμια

Ο βαθμός προαγωγής της Α και Β Λυκείου και ο βαθμός επιλογής της Γ Λυκείου **δεν πραγματοποιούνται** για τον υπολογισμό των μερικών κατανομών στην Τριτοβάθμια Εκπαίδευση.

Επιστημονικά Πεδία



Σχολές & Πεδία

Σχολή	Πεδίο
Αρχαία και Προκείμενα και στα 5 πεδία	Φυσική, Φυσική, Φυσική, Φυσική, Φυσική
Αρχαία και Προκείμενα και στα 4 πεδία	Φυσική, Φυσική, Φυσική, Φυσική
Αρχαία και Προκείμενα και στα 3 πεδία	Φυσική, Φυσική, Φυσική
Αρχαία και Προκείμενα και στα 2 πεδία	Φυσική, Φυσική
Αρχαία και Προκείμενα και στα 1 πεδίο	Φυσική

Εξετάζόμενα Μαθήματα Επιστημονικά Πεδία Συντελεστές Βαρύτητας

Πεδίο	Μαθήματα	Συντελεστής Βαρύτητας
Φυσική	Φυσική	3
	Χημεία	1
	Βιολογία	1
	Γενική Γραμμάτεια	1
	Αρχαία και Προκείμενα	1
Χημεία	Χημεία	3
	Φυσική	1
	Βιολογία	1
	Γενική Γραμμάτεια	1
Βιολογία	Βιολογία	3
	Φυσική	1
	Χημεία	1
Γενική Γραμμάτεια	Γενική Γραμμάτεια	3
	Αρχαία και Προκείμενα	1
Αρχαία και Προκείμενα	Αρχαία και Προκείμενα	3
	Γενική Γραμμάτεια	1

Παρατηρήσεις:
 1. Το ποσοστό των μαθητών που εγκρίνονται στην εισαγωγή στην Τριτοβάθμια Εκπαίδευση είναι το 100%.
 2. Το ποσοστό των μαθητών που εγκρίνονται στην εισαγωγή στην Τριτοβάθμια Εκπαίδευση είναι το 100%.

Εξετάσεις

Οι μαθητές που έχουν επιλεγεί στην Γ Λυκείου θα πραγματοποιήσουν μετρήσεις της Γενικής Γραμμάτειας στην Τριτοβάθμια Εκπαίδευση.

Απόλυση

Για την απόλυση των μαθητών επιλέγεται ο μέσος όρος των βαθμών που λαμβάνουν στην Τριτοβάθμια Εκπαίδευση. **M.O. >= 9,5**

Γ Λυκείου

Γενική Παιδεία 15 ώρες

α/α	Μάθημα	Ώρες
1	Νέα Ελληνική Γλώσσα	2
2	Νέα Ελληνική Λογοτεχνία	2
3	Ιστορία	2
4	Μαθηματικά και στοιχεία στατιστικής	2
5	Βιολογία	2
6	Ιστορία Κοινωνικών Επιστημών	2
7	Σύγχρονη Γλώσσα	2
8	Φιλοσοφικά	2
9	Φυσική Αγωγή	2

Ομάδες Προσανατολισμού 15 ώρες

α/α	Μάθημα	Ώρες
1	Μαθηματικά	2
2	Φυσική	2
3	Χημεία	2
4	Βιολογία	2
5	Γενική Γραμμάτεια	2
6	Αρχαία και Προκείμενα	2
7	Γενική Γραμμάτεια	2
8	Αρχαία και Προκείμενα	2
9	Γενική Γραμμάτεια	2

Επιλογή

Επιλέγεται ένα από τα πεδία. Η επιλογή της ομάδας που επιλέγει τη προέβλεψη σε εισαγωγικούς ομαδικές σχολίων (επιστημονικά Πεδία). **2 ώρες**

Β Λυκείου

Γενική Παιδεία 18 Μαθήματα 35 ώρες

α/α	Μάθημα	Ώρες
1	Αρχαία Ελληνική Γλώσσα	2
2	Νέα Ελληνική Γλώσσα	2
3	Νέα Ελληνική Λογοτεχνία	2
4	Ιστορία	2
5	Φιλοσοφία	2
6	Αλγεβρα	2
7	Γεωμετρία	2
8	Φυσική	2
9	Χημεία	2
10	Βιολογία	2
11	Εισαγωγή στην αρχαία και τη σύγχρονη γλώσσα	1
12	Πολιτική Παιδεία	2
13	Φιλοσοφικά	2
14	Νέα Γλώσσα	2
15	Φυσική Αγωγή	2

Ομάδες Προσανατολισμού 5 ώρες

α/α	Μάθημα	Ώρες
1	Μαθηματικά	2
2	Φυσική	2
3	Χημεία	2
4	Βιολογία	2
5	Γενική Γραμμάτεια	2
6	Αρχαία και Προκείμενα	2
7	Γενική Γραμμάτεια	2
8	Αρχαία και Προκείμενα	2
9	Γενική Γραμμάτεια	2

Ερευνητική Εργασία 1 ώρες

Επιλέγεται ένα από τα πεδία. Η επιλογή της ομάδας που επιλέγει τη προέβλεψη σε εισαγωγικούς ομαδικές σχολίων (επιστημονικά Πεδία). **1 ώρες**

Α Λυκείου

Γενική Παιδεία 16 Μαθήματα 35 ώρες

α/α	Μάθημα	Ώρες
1	Αρχαία Ελληνική Γλώσσα	2
2	Νέα Ελληνική Γλώσσα	2
3	Νέα Ελληνική Λογοτεχνία	2
4	Χημεία	2
5	Γεωμετρία	2
6	Φυσική	2
7	Χημεία	2
8	Βιολογία	2
9	Ιστορία	2
10	Πολιτική Παιδεία	2
11	Φιλοσοφικά	2
12	Σύγχρονη Γλώσσα	2
13	Φυσική Αγωγή	2

Επιλογή 2 ώρες

Επιλέγεται ένα από τα πεδία. Η επιλογή της ομάδας που επιλέγει τη προέβλεψη σε εισαγωγικούς ομαδικές σχολίων (επιστημονικά Πεδία). **2 ώρες**

Ερευνητική Εργασία 2 ώρες

Επιλέγεται ένα από τα πεδία. Η επιλογή της ομάδας που επιλέγει τη προέβλεψη σε εισαγωγικούς ομαδικές σχολίων (επιστημονικά Πεδία). **2 ώρες**

Ξένη Γλώσσα 2 ώρες

Επιλέγεται ένα από τα πεδία. Η επιλογή της ομάδας που επιλέγει τη προέβλεψη σε εισαγωγικούς ομαδικές σχολίων (επιστημονικά Πεδία). **2 ώρες**



Το Γενικό Λύκειο από το 2015-16 και μετά